



KITCHEN



NEOLITH

6	Neolith, a Carbon Neutral Company <i>Neolith, una compañía Carbon Neutral</i>	112	Technical Information <i>Información técnica</i>
9	What is Neolith? <i>¿Qué es Neolith?</i>	114	Sinks <i>Fregaderos</i>
10	Neolith, your safest kitchen countertop choice <i>Neolith, la opción de encimera de cocina más segura</i>	116	Edges <i>Cantos</i>
12	Product functionality <i>Funcionalidad del producto</i>	117	Neolith Infinity System <i>Sistema de Juntas Invisibles</i>
14	Format, applications and thickness <i>Formatos, aplicaciones y espesores</i>	118	All about the touch <i>Todo por el tacto</i>
16	Finishes <i>Acabados</i>	121	25-Year warranty <i>Garantía 25 años</i>
18	Certifications & Awards <i>Certificados y premios</i>	122	NSF Certification <i>Certificado NSF</i>
20	Green Facts Sheet <i>Hoja de datos ecológicos</i>	124	Neolith Gourmet
24	CLASSTONE	126	Cleaning and Maintenance <i>Certificado NSF</i>
68	FUSION	128	NEOLITH GALLERY
86	IRON	144	Bookmatch & Endmatch
94	COLORFEEL	150	Design variants in 6 mm <i>Variantes de diseño en 6 mm</i>
102	TIMBER	158	General Summary <i>Resumen General</i>
108	STEEL		

The best thing about creating something, is living it.

At Neolith, we have a purpose with which we try to enhance the world. We want to become our best version in order to offer people solutions for their concerns.

At Neolith, we believe that the world would be a better place if we never forgot that everything we do, invent and create is to live better. Because the best thing about creating something is living it.

Lo mejor de crear algo, es vivirlo.

En Neolith tenemos un propósito con el que intentamos mejorar el mundo. Queremos convertirnos en nuestra mejor versión para dar solución a lo que preocupa a las personas.

En Neolith creemos que el mundo sería un lugar mejor si no se nos olvidara que todo lo que hacemos, inventamos y creamos es para vivir mejor. Porque lo mejor de crear algo es vivirlo.

NEOLITH
touch.feel.live



Countertop: New York - New York Silk
Design by: Neolith Team
Image: Signe

Neolith, leading in sustainability

OUR COMMITMENT AND RESULTS

96%

of all waste generated is sent to recycling centers

UP TO

90%

of the weight of each slab comes from recycled materials

2802

tons of CO₂ compensated in Scope 1



ISO 14001:2015

The market-leading surfacing brand is now carbon neutral. By compensating its carbon footprint, Neolith stopped releasing gate-to-gate CO₂ emissions back in 2019.

One of the most sustainable and environmentally-friendly materials on the market.

To attain the highly-prized Carbon Neutral status Neolith followed the internationally recognized Greenhouse Gas Protocol (GHG) and implemented a dynamic, innovation-led sustainability strategy coupled with tactical, high value carbon offsetting.

These measures have led to carbon neutrality across the entire business, significantly seeing the brand receiving 100% of its electricity from renewable energy sources since 2019.

On the other hand, 96% of the waste generated by Neolith is recycled and given a second life either with company operations or through authorized 3rd party players which goes to prove the brand's solid commitment to a circular economy. Neolith surfaces also embody these principles, with up to 90% of the weight of each slab produced from recycled material.

Plant machinery has been upgraded to improve energy efficiency, particularly the 3rd line's kiln which has benefitted from the installation of an O₂ and pressure control system, significantly reducing the amount of gas consumed. This is complemented by a 40% reduction of forklift truck diesel consumption and a 20% decrease in hazardous waste.

Neolith bases its business practices on sustainability and environmental respect. A policy has also been implemented to reduce the quantity of disposable plastic which is a small measure yet leads to major progress in reaching carbon neutrality.

All these measures directly meet GHG's reduction objectives, which include: direct emissions company activity (e.g. natural gas, gasoil used in forklifts, cars in property), emissions from electricity used and other indirect emissions, generated from other day to day company activity.

Neolith, líderes en sostenibilidad

NUESTRO COMPROMISO Y RESULTADOS

96%

de los residuos generales se envían a centros de reciclado

HASTA UN

90%

del peso de la tabla se obtiene de materiales reciclados

2802

toneladas de CO₂ compensadas en Alcance 1



ISO 14001:2015

La marca líder de superficies ahora es carbon neutral. Desde 2019, Neolith, mediante la compensación de huella de carbono, no generó emisiones de CO₂ de puerta a puerta (gate-to-gate).

Uno de los materiales más sostenibles y ecológicos del mercado.

Para alcanzar el codiciado reconocimiento "Carbon Neutral", Neolith ha seguido el estándar GHG Protocol, reconocido internacionalmente; y ha puesto en marcha una estrategia de sostenibilidad, dinámica y orientada a la innovación, a la que se suma una compensación de las emisiones de carbono estratégica y de gran valor.

Estas medidas han logrado la neutralidad en carbono de toda la actividad de la empresa, donde destaca el hecho de que el 100% de la electricidad que consume desde 2019 procede de fuentes de energía renovable.

Por otro lado, el 96% de los residuos generados por Neolith se reciclan, dándoles una segunda vida, ya sea en las operaciones de la empresa o a través de terceros autorizados; demostrando el sólido compromiso de la marca con la economía circular. Las superficies de Neolith también reflejan estos principios, ya que hasta un 90% del peso de cada tabla se obtiene a partir de materiales reciclados.

También se han realizado mejoras en la maquinaria de la planta para incrementar la eficiencia energética, particularmente en el horno de la tercera línea, donde se ha instalado un sistema de control de O₂ y presión que reduce considerablemente el consumo de gas. A esto se suma una reducción del 40 % del consumo de gasóleo en carretillas elevadoras, así como una disminución del 20% de los residuos peligrosos generados.

Neolith fundamenta sus prácticas empresariales en la sostenibilidad y el respeto por el medio ambiente. Se ha aplicado una política para reducir la cantidad de plástico de un solo uso, una pequeña medida que supone un gran avance de cara a la neutralidad en carbono.

Todas estas medidas se corresponden de forma directa con los objetivos de reducción de las emisiones del GHG Protocol, que incluyen las emisiones directas de las actividades de la empresa (por ejemplo, el gas natural, el gasóleo utilizado en las carretillas elevadoras, los vehículos de su propiedad), las emisiones asociadas a la electricidad adquirida por la empresa, y otras emisiones indirectas generadas por la actividad de la empresa a diario.



What is Neolith?

¿Qué es Neolith?

Neolith is the **world's leading sintered stone brand**. It's a revolutionary and innovative architectural surface with superior technical characteristics made of 100% natural raw materials.

Since its creation in 2009, Neolith has become the best solution for indoor and outdoor projects, combining an **exquisite design and high-performance functionality**.

Neolith is synonymous to **quality, versatility, durability and sustainability** as well as **class, elegance, style and subtleness**. It was created to meet the most demanding needs in the world of architecture and interior design with all the different collections which are **suited for any type of application** including kitchen countertops, bathrooms, facades, flooring and even furniture.

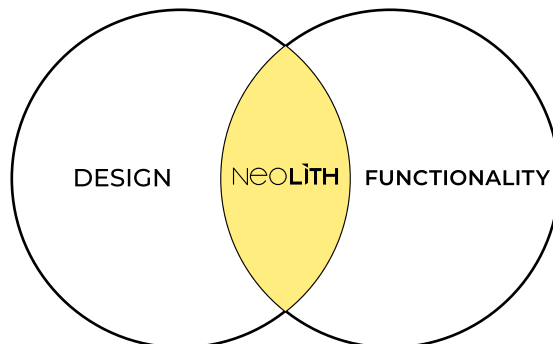
As a sustainable and environmentally-friendly brand, Neolith's ambition is to position itself as the **number one choice around the world** for professionals and consumers by helping to create unique spaces and generating extraordinary brand experiences.

Neolith es **la marca líder mundial de piedra sinterizada**. Es una superficie arquitectónica revolucionaria e innovadora con características técnicas superiores, fabricada con materias primas 100% naturales.

Desde su creación en 2009, Neolith se ha convertido en la mejor solución para proyectos de interior y exterior, combinando un **diseño exquisito y una funcionalidad de alto rendimiento**.

Neolith es sinónimo de **calidad, versatilidad, durabilidad y sostenibilidad**, así como de **clase, elegancia, estilo y sutileza**. Fue creada para satisfacer las necesidades más exigentes en el mundo de la arquitectura y el diseño de interiores con todas las diferentes colecciones, que son **adecuadas para cualquier tipo de aplicación**, incluyendo encimeras de cocina, baños, fachadas, suelos e incluso mobiliario.

Como marca sostenible y respetuosa con el medio ambiente, la ambición de Neolith es posicionarse como **la opción número uno en todo el mundo** para profesionales y consumidores, ayudando a crear espacios únicos y generando experiencias de marca extraordinarias.



**Neolith, your safest kitchen
countertop choice**

*Neolith, la opción de encimera de
cocina más segura*



As the global sintered stone brand, Neolith now stands out more than ever because its surfaces are the safest kitchen countertop choice in terms of hygiene. Health authorities warn that viruses can survive for a while on household surfaces. Cleaning surfaces with household disinfectant products effectively and quickly inactivates or eliminates viruses and other harmful microorganisms. However, many cleaning products can be damaging to traditional stone surfaces compromising their finish and integrity, while Neolith's special composition makes it impervious to most chemical products.

Neolith sintered stone surfaces **are low-maintenance, and wear and stain-resistant**, thanks to their mineral composition and special manufacturing process. A major advantage of Neolith is that it can handle a wide range of more powerful cleaners, such as bleach, alcohol and other home-safe disinfectants of choice.

Neolith also doesn't rely on temporary treatments which need to be reapplied on a regular basis. Being a stain-resistant surface, you can scrub without worrying about wearing away its finish or causing any unsightly color changes.

Neolith is available in large formats, **allowing the installation of a kitchen countertop to be with minimal to no seams, which reduces the harbor of potentially harmful microorganisms**. Another advantage of sintered stone is that you can prepare food directly on it, which is why it is essential to safely disinfect the surface that you use to work with food with the adequate cleaning product, particularly nowadays!

Routine disinfecting will protect you and your family; therefore, we have prepared a short video on how to sanitize your Neolith countertop.

NEOLITH COUNTERTOP HYGIENE RECOMMENDATIONS

1. Clean it with lukewarm water and a recommended cleaner
2. Leave the cleaner
3. Rinse with water and dry it

*Private residence, Sydney (Australia)
Countertop, island and backsplash: Blanco Carrara
Image: CDK Stone*

Neolith, la marca global de piedra sinterizada, destaca ahora más que nunca al ser sus superficies la opción de encimera de cocina más segura en términos de higiene. Las autoridades sanitarias advierten que los virus pueden sobrevivir durante un tiempo en las superficies domésticas. La limpieza de las superficies con productos desinfectantes domésticos, inactiva o elimina los virus y otros microorganismos dañinos de forma eficaz y rápida. Sin embargo, muchos productos de limpieza pueden ser perjudiciales para superficies de piedra tradicionales, comprometiendo su acabado e integridad, mientras que la composición especial de Neolith, lo hace impermeable a la mayoría de los productos químicos.

Las superficies de piedra sinterizada Neolith son de bajo mantenimiento al ser resistentes al desgaste y a las manchas, gracias a su composición mineral y proceso de fabricación especial. Además, una gran ventaja es que las superficies Neolith pueden ser desinfectadas con una amplia gama de potentes productos limpiadores, como lejía, alcohol u otros productos desinfectantes seguros para uso doméstico.

Neolith no requiere de un mantenimiento especial ya que no se le aplican tratamientos de carácter temporal que deben ser reaplicados de forma regular. Por lo que puede limpiarse sin preocuparnos por el desgaste de su acabado o por causar cambios de color desagradables, al tratarse de una superficie resistente a las manchas.

Neolith está disponible en gran formato, lo que permite, además, minimizar el número de juntas de la encimera, reduciendo considerablemente la aparición de microorganismos potencialmente dañinos. Otra ventaja de la piedra sinterizada, es que permite preparar comida directamente sobre ella, por lo que resulta imprescindible desinfectar de forma segura la superficie donde se vayan a manipular alimentos con un producto de limpieza adecuado, ¡especialmente hoy en día!

Seguir una rutina de desinfección, te protegerá a ti y a tu familia, por eso hemos preparado un breve vídeo sobre cómo desinfectar tu encimera Neolith.

RECOMENDACIONES DE LIMPIEZA EN LA ENCIMERA NEOLITH

1. Limpiar con agua templada y limpiador recomendado
2. Dejar actuar al limpiador
3. Aclarar con agua y secar

How To Sanitize
Neolith Kitchen
Counters



Product functionality

Funcionalidad del producto

NON POROUS

Waterproof and resistant to liquids, with an absorption level of almost zero.



NO POROSO

Impermeable y resistente a líquidos, con un nivel de absorción próximo a cero.

RESISTANT TO SCRATCHES*

Its hard surface makes it resistant to scratches and abrasion.



RESISTENTE AL RAYADO*

Resistente al rayado y a la abrasión gracias a la dureza de su superficie.

RESISTANT TO HIGH TEMPERATURES

It does not burn in contact with fire neither emits smoke or toxic substances when subjected to high temperatures.



RESISTENTE A LAS ALTAS TEMPERATURAS

No se quema en contacto con el fuego ni emite humo ni sustancias tóxicas al ser sometido a altas temperaturas.

EASY TO CLEAN

Resistant to any kind of chemical cleaning agent such as bleach or ammonia.



FÁCIL DE LIMPIAR

Resistente a cualquier tipo de agente químico de limpieza, como lejía o amoníaco.

SAFE FOR CONTACT WITH FOOD

It does not release any harmful substances and is totally suitable for contact with food.
NSF-Certified.



SEGURO PARA EL CONTACTO CON ALIMENTOS

*No desprende sustancias nocivas. Es totalmente apto para el contacto con los alimentos.
Certificado NSF.*

RESISTANT TO UV RAYS

Being 100% natural, its colors do not fade away when exposed to sunlight or other extreme weather conditions.



RESISTENTE A RAYOS UV

Siendo 100% natural, los colores no se desvirtúan cuando el material se expone al sol o a condiciones meteorológicas extremas.

100% NATURAL

It does not release any substances that are harmful to the environment.



100% NATURAL

No desprende ninguna sustancia nociva para el entorno.

* Please, go to www.neolith.com for use recommendation.

* Por favor, consultar en www.neolith.com para las recomendaciones de uso

LIGHTWEIGHT
Lighter than many cladding or interior surfaces, Neolith can be produced in varying degrees of thickness, including an ultra-thin 3 mm depth. At 6 mm it's used on skyscrapers, at 20 mm it becomes an attractive kitchen island.



LIGERO
Más ligero que muchos revestimientos o superficies interiores, Neolith se puede producir en diversos espesores, incluyendo uno ultra-fino de 3 mm. El 6 mm es usado en rascacielos, mientras que los 20 mm se convierten en una isla de cocina atractiva.

RECYCLABLE
Up to 98% of recycled material in every slab. 100% recyclable. Two models with the new 98R technology by Neolith available now.



RECICLABLE
Hasta un 98% de material reciclado en cada tabla. 100% reciclable. Ahora dos modelos disponibles con la nueva tecnología 98R by Neolith.

RESISTANT TO BENDING
It has a high shear rate, making it resistant to heavy loads and pressure.



RESISTENTE A LA FLEXIÓN
Módulo de rotura elevado. Resistente a altas cargas de presión y peso.

ULTRA HYGIENIC
Neolith's special composition makes it impervious to most chemical products, and can be disinfected with a wide range of powerful cleaning products.



ULTRAHIGIÉNICO
La composición especial de Neolith, lo hace impermeable a la mayoría de los productos químicos, pudiendo ser desinfectado con una amplia gama de potentes productos limpiadores.

TABLE COMPARING THE PROPERTIES OF THE MOST COMMON MATERIALS USED FOR KITCHEN COUNTERTOPS
TABLA COMPARATIVA ENTRE MATERIALES COMUNMENTE UTILIZADOS PARA ENCIMERAS DE COCINA

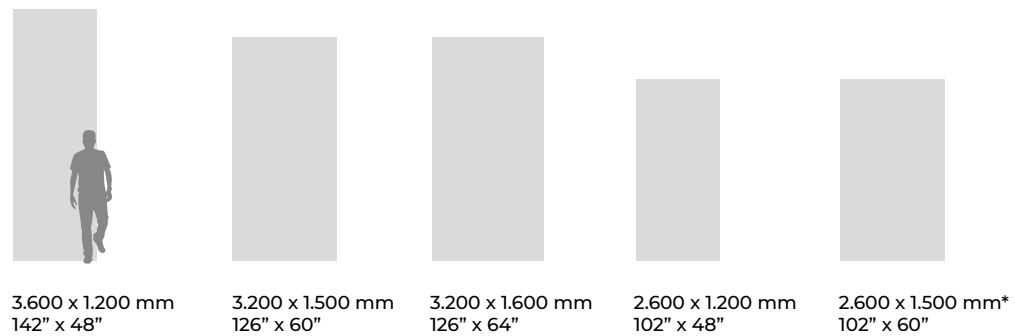
TECHNICAL FEATURES CARACTERÍSTICAS TÉCNICAS	NEOLITH	NEOLITH Polished	Quartz Cuarzo	Laminates and wood Laminados y madera	Solid Surfaces Superficies sintéticas	Natural Stones Piedras Naturales	Steel Acero
Hygienic Higiénico	● ● ●	● ● ●	● ● ●	●	● ● ●	●	● ● ●
Non porous No poroso	● ● ●	● ● ●	● ● ●	●	● ● ●	●	● ● ●
Suitable for use outdoors Apto para uso en exteriores	● ● ●	● ● ●	●	● ●	●	● ●	●
Resistant to high temperatures Resistente a las altas temperaturas	● ● ●	● ● ●	● ●	●	●	● ●	● ● ●
Resistant to staining Resistente a las manchas	● ● ●	● ●	● ●	● ●	● ●	● ●	●
Resistant to detergents Resistente a los detergentes	● ● ●	● ●	● ●	● ●	●	●	●
Resistant to chemicals Resistente a los químicos	● ● ●	● ●	● ●	●	● ●	●	●
Resistant to thermal shock Resistente al choque térmico	● ● ●	● ● ●	● ●	●	● ●	● ● ●	● ● ●
Resistant to freezing-defrosting Resistente al congelado-descongelado	● ● ●	● ● ●	● ● ●	● ●	●	● ●	● ● ●
Resistant to humidity Resistente a la humedad	● ● ●	● ● ●	● ● ●	●	● ● ●	● ●	● ● ●
Resistant to UV rays Resistente a los rayos UV	● ● ●	● ● ●	● ●	●	●	● ●	● ● ●
Resistant to scratching and abrasion Resistente al rayado y la abrasión	● ● ●	● ●	● ●	●	●	● ●	●
Easy to clean and maintain Fácil mantenimiento	● ● ●	● ● ●	● ● ●	● ●	● ●	●	●

Formats, applications & thicknesses

Formatos, aplicaciones y espesores

Neolith is produced in large format slabs of around 5 m². This allows the product to adapt to any type of project, reducing joints, making it easier to clean the product, and improving its aesthetics. Also, the installation is quicker.

Neolith se fabrica en losas de gran formato de unos 5 m². Esto permite que el producto se adapte a cualquier tipo de proyecto, reduciendo las juntas, aumentando la facilidad de limpieza del producto y mejorando su estética. Además, la instalación es más rápida.



Interior walls <i>Revestimiento interior</i>	3+ · 6 · 6+	6 · 6+	12 · 20	3+ · 6 · 6+	3+ · 6 · 6+
Interior floors <i>Pavimento interior</i>	6 · 6+	6 · 6+	12 · 20	6 · 6+	6 · 6+
Exterior walls <i>Fachada aplacada exterior</i>	3+ · 6 · 6+	6 · 6+	12 · 20	3+ · 6 · 6+	3+ · 6 · 6+
Exterior floors <i>Pavimento exterior</i>	6 · 6+	6 · 6+	12 · 20	6 · 6+	6 · 6+
Ventilated façade with exposed fixing system <i>Fachada ventilada anclaje visto</i>	6+	6+	12	6+	6+
Ventilated façade with hidden fixing system <i>Fachada ventilada anclaje oculto</i>	6+	6+	12	6+	6+
Worktops <i>Encimeras</i>			12 · 20		
Heavy transit floors <i>Pavimento alto tránsito</i>	6+	6+	12 · 20	6+	6+
Interior cladding over existing walls <i>Revestimiento interior sobre material</i>	3+ · 6 · 6+	6 · 6+		3+ · 6 · 6+	3+ · 6 · 6+
Interior flooring over existing floors <i>Pavimento interior sobre material</i>	6 · 6+	6 · 6+		6 · 6+	6 · 6+
Furniture <i>Mobiliario</i>	3 · 3+ · 6 · 6+	6 · 6+	12 · 20	3+ · 6 · 6+	3+ · 6 · 6+

● Recommended thicknesses
Espesores recomendados

Cut to size formats also available for projects.
Dimensions in inches are Nominal inches.
Formatos de corte a medida también para proyectos.

* This format is only available for projects, not in permanent stock.
** Este formato solo está disponible para proyectos, no en stock permanente.*

+ Slab reinforced with fiberglass.
+ Tabla reforzada con fibra de vidrio.

Neolith offers Premium sintered stone surfaces in **four different thicknesses.**

Each one has its own specific range of applications:

3 mm 1/8"	interior cladding, furniture cladding
6 mm 1/4"	indoor and outdoor flooring, exterior cladding, furniture cladding
12 mm 1/2"	kitchen worktops, bathroom vanities, table tops
20 mm 3/4"	kitchen worktops, table tops

Neolith ofrece superficies de piedra sinterizada Premium **en cuatro espesores diferentes.**

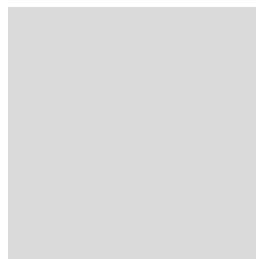
Cada uno tiene su propia gama específica de aplicaciones:

3 mm 1/8"	revestimientos interiores, panelado de muebles
6 mm 1/4"	pavimentos int./ext., revestimientos interiores y exteriores, panelado de mobiliario
12 mm 1/2"	encimeras de cocina, mesas y tocadores de baño
20 mm 3/4"	encimeras de cocina y mesas

TILE FORMAT FORMATOS DE BALDOSAS

Neolith offers Premium sintered stone surfaces in standard tile formats.

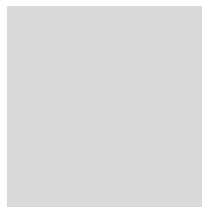
Neolith ofrece superficies de piedra sinterizada Premium en los formatos estándar de baldosa.



1.500 x 1.500 mm
60" x 60"



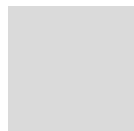
1.500 x 750 mm
60" x 30"



1.200 x 1.200 mm
48" x 48"



1.200 x 600 mm
48" x 24"



750 x 750 mm
30" x 30"



600 x 600 mm
24" x 24"



600 x 300 mm
24" x 12"

Cut to size formats also available for projects. Dimensions in inches are Nominal inches.
Formatos de corte a medida también para proyectos.

Finishes

Acabados

Neolith is available in different finishes that give richness and value to the designs created with those surfaces: from rugged textures with relief to shiny polished with linear reflections. A complete repertoire to stimulate the sight and touch.

Neolith está disponible en distintos acabados que aportan riqueza y valor a los diseños creados con estas superficies: desde texturas rugosas con relieve hasta brillantes pulidos con reflejos lineales. Todo un repertorio para estimular la vista y el tacto.

SATIN

Completely matte finish. Highly resistant and ideal for commercial applications.

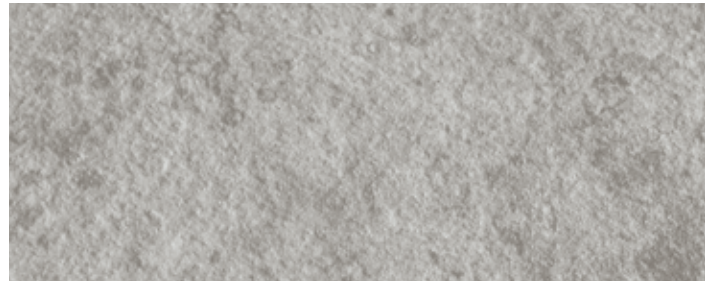
Acabado completamente mate. Altamente resistente e ideal para aplicaciones comerciales.



RIVERWASHED

Finish with a rough texture and relief that evokes sensations to the touch.

Acabado con textura rugosa y alto relieve para superficies que evocan sensaciones al tacto.



SILK

Matte finish with a thin layer of glaze that provides a subtle shine and a nice soft touch. Finish that results extremely easy to clean.

Acabado mate con una ligera capa de esmalte que aporta un brillo sutil y una agradable suavidad al tacto. Acabado superficial que resulta extremadamente fácil de limpiar.



ULTRASOFT

Matt texture with top degree of softness and depth.

Textura mate con el máximo grado de suavidad y profundidad.



SLATE FINISH

Similar to a natural slate rock, Slate finish creates the delusion of stratum on the surface.

Como una pizarra natural, el acabado Slate crea la ilusión de estratos en la superficie.





DÉCOR POLISHED

The Décor Polished confers a perfect linear reflection to the colours of the Classtone Collection which gain in depth and elegance.

Décor Polished confiere un reflejo perfectamente lineal a los colores de la Colección Classtone, que gana en profundidad y elegancia.



NANOTECH POLISHED

With a high level of gloss, the Nanotech Polished confers a more sophisticated look to the Colorfeel Collection.

Con un nivel de brillo alto, Nanotech Polished confiere una imagen más sofisticada a la Colección Colorfeel.



STEEL TOUCH

Steel Touch is a metallic approach that Neolith has with soft reflections and a flat surfaces.

El acabado Steel Touch es un enfoque metálico que ofrece Neolith con unos reflejos suaves y superficies lisas.



LA BOHÈME

You have to touch La Bohème to believe it. A natural relief that reminds the touch of a Lebanese cedar of a hundred years.

Hay que tocar La Bohème para créértela. Un relieve natural que recuerda al tacto de un cedro libanés de cien años.



NATURAL HONED

Honed texture typical of natural stones: flat, soft, without any glossiness and completely matte.

Textura apomazada típica de las piedras naturales: lisa, suave, sin brillo y completamente mate.



ANTISLIP

Antislip finish is available on demand on every Neolith model, to create safer wet spaces without compromising aesthetics.

Acabado antideslizante, disponible sobre pedido para cualquier modelo Neolith, para crear espacios húmedos seguros sin renunciar a la estética.

Certifications & Awards

Certificados y premios

Since its foundation in 2009, Neolith has received recognition through more than 50 international design and architecture awards for its forward-thinking, innovative approach and the high quality of its products and processes.

These accolades reflect Neolith's pioneering spirit as a company continually evolving to meet the needs and expectations of current and future clients.

Desde su fundación en 2009, Neolith ha recibido el reconocimiento a través de más de 50 premios internacionales de diseño y arquitectura por su enfoque innovador y vanguardista y la alta calidad de sus productos y procesos.

Estos galardones reflejan el espíritu pionero de Neolith, una compañía en constante evolución para satisfacer las necesidades y expectativas de los clientes actuales y futuros.

CERTIFICATIONS CERTIFICADOS



Designed and produced by TheSize Surfaces in Spain



European Commission Certification



China Compulsory Certificate



ISO 9001:2015



ISO 14001:2015



NSF Certifies that Neolith is totally suitable for contact with food



Registration, Evaluation, Authorisation and Restriction of Chemicals



Member of the US Green Building Council (USGBC)



OK Kasher Certification



Ecovadis Gold



Health Product Declaration



Greenguard Certification



Fundación RCR



Michelin Guide



ICC-ES Certification for the Strongfix System for ventilated facades



The International EPD System



M1 Classification for low-emitting building materials



UN Global Compact



Ecological labels and environmental declarations



The Declare Label

SUSTAINABILITY AND INSTALLATION AWARDS PREMIOS DE SOSTENIBILIDAD E INSTALACIÓN



Edison Awards Gold



Materialica Gold Award



Money-Saving Products Winner



Architectural Contest 2017



Installation Award

PRODUCT DESIGN AWARDS
PREMIOS DE DISEÑO DE PRODUCTO



Great Design AD



Red Dot Award 2015



Red Dot Award 2017



Red Dot Award 2019



GERMAN DESIGN AWARD 2019
German Design Award



A+Award Architizer



Interior Design
Best of the Year 2017



Interior Design
Best of the Year 2018



Best Booth Honorable
Mention KBIS 2022



Best Of KBIS



A'Design Award 2016



A'Design Award 2018



Muuuzz Awards



Alfa De Oro



KBB Readers Choice Award



30 More innovative
Products



Best of Houzz



KB Culture Awards



Producto del año en
Innovación y Tecnología



KBB Readers Choice Award



KBB Readers Choice Awards



IDC Innovation Awards



Plus X Award



Architectural Record



PIA Awards



PIA Awards



PIA Awards



Product Innovation
Awards



Plus X Award



Premio Interiores



Architectural Record



Idea Awards



Global Kitchen
Design



Interzum Award



X AWARDS
CASA DECOR 2022



Architectural Record Award



AP50 Readers Choice



Plus X Award



D Award

And more than 30 International Awards more.
Y más de 30 premios internacionales más.

Green facts sheet

Neolith's high-performance sintered stone for kitchen and bathroom countertops, flooring, interior wall, facades and cladding applications comes with an assortment of green benefits.

Neolith has a variety of qualities that make it ideal for the environmentally-conscious professional.



ISO 14001: It certifies that Neolith is committed to the environment and its protection through environmental risk management.

CERTIFICATIONS AND MEMBERSHIPS



Greenguard Certification (formerly GREENGUARD Indoor Air Quality Certification): Certifies that Neolith meets strict chemical emissions limits, contributing to a healthier interior.



Greenguard Gold Certification (formerly known as GREENGUARD Children & Schools Certification): Certifies that Neolith is safe indoors for sensitive individuals (such as children and the elderly) and ensures that the product is acceptable for use in environments such as schools and healthcare facilities.



CE Certification (European Commission): Confirms that Neolith meets European safety, health and environmental protection requirements.



LEED Points Earner: LEED, Leadership in Energy and Environmental Design, is a program that provides third-party verification of green buildings. Neolith satisfies safety prerequisites and earns points to help consumers achieve the desired level of certification for their home or commercial project.



Member of the U.S. Green Building Council (USGBC): The USGBC, the council that oversees LEED, allows advocates for green-building policies and practices to come together.



Neolith has got the **NSF Certification** making sure that the product meets strict standards for public health protection, being totally suitable for contact with food.

ADDITIONAL GREEN BENEFITS

Neolith's unique sintering process and proprietary design also provide additional green benefits.

Fewer raw materials, less erosion: Neolith's thin slabs use fewer raw materials, resulting in less soil erosion, without sacrificing any strength.

Water-based decoration: Neolith uses the ultimate water-based decoration technology in its production, which, compared to the solvent-based decoration commonly used in industry, has a much lower environmental impact.

No gut remodels: Neolith's slim surface can be applied directly onto existing surfaces, saving remodelers from costly tear-outs while reducing landfill waste, further reducing net CO2 emissions.

Optimized energy consumption: Neolith's resistance to extremely high and low temperatures makes it ideal for ventilated façades. The thermal insulation and ventilation between the Neolith façade and the building itself optimizes the building's energy consumption considerably (up to 40%).

25-year warranty: Neolith countertops come with a 25-year manufacturer's guarantee and do not need frequent replacement or maintenance treatments like other surfaces materials.

Neolith gives designers, architects and other industry professionals confidence that their aesthetically-appealing design decisions are equally appealing to the environment.

PRODUCT COMPOSITION



100% Natural: Made of clays, feldspar, silica and natural mineral oxides, Neolith does not emit toxic fumes into the environment when exposed to fire or extremely high temperatures.



100% Recyclable: Due to its natural composition, Neolith can be recycled and reduced to its aggregates.



Near-Zero Porosity: With a porosity of less than 0.08%, Neolith is impervious to absorption, making it a hygienic product resistant to bacteria that can cause disease and trigger allergies.



New Formulation 90R by Neolith: The ESSENTIALS series includes up to 90% recycled material in the composition of the Metropolitan and Sofia Cuprum 2021 models.

Sostenibilidad

Neolith, piedra sinterizada de alto rendimiento para encimeras de cocina y baño, pavimento, revestimiento, fachadas y mobiliario, con numerosos beneficios ecológicos.

Neolith posee una gran variedad de cualidades sostenibles que lo convierten en el material ideal, por fomentar la conciencia ambiental de los profesionales que lo utilizan.

CERTIFICACIONES Y AFILIACIONES



Certificación Greenguard (anteriormente GREENGUARD Indoor Air Quality Certification): Certifica que Neolith cumple con los límites de emisiones químicas establecidos, lo que contribuye a un entorno ambiental más saludable.



Certificación Greenguard Gold (anteriormente conocido como GREENGUARD Children & Schools Certification): Certifica la preocupación de Neolith por mantener la seguridad de personas sensibles (como niños y ancianos) asegurando que el producto es apto para su uso en entornos como escuelas y centros de salud.



Certificación CE (Comisión Europea): Asegura que Neolith cumple con los requisitos de protección ambiental europea de seguridad y salud.



LEED Points Earner: LEED, Líder en Energía y Diseño Ambiental, es un programa que proporciona la verificación por terceros de edificios sostenibles. Neolith satisface los requisitos previos de seguridad y gana puntos para ayudar a los consumidores a alcanzar el nivel deseado de certificación para su casa o proyecto comercial.



Miembro de U.S. Green Building Council (USGBC): El USGBC, consejo que supervisa LEED, permite a los defensores de las políticas y prácticas sostenibles que se reúnan.



Neolith ha obtenido el **Certificado NSF** que asegura que el producto cumple con las estrictas normativas referentes a la protección de la Salud Pública, siendo totalmente apto para el contacto con alimentos.



ISO 14001: Certifica que Neolith está comprometido con el medio ambiente y su protección a través de la gestión del riesgo ambiental.

BENEFICIOS SOSTENIBLES ADICIONALES

El Proceso de Sinterización único de Neolith y su diseño patentado, proporciona beneficios sostenibles adicionales.

Menos materias primas, menos erosión: Las tablas Neolith están compuestas por menos materias primas, lo que reduce la erosión del suelo.

Decoración de base agua: Neolith utiliza en su producción la más moderna tecnología de decoración de base agua, que comparadas con la decoración de base solvente utilizadas habitualmente en la industria, tienen un impacto ambiental mucho menor.

Rehabilitación: Neolith se puede aplicar directamente sobre superficies existentes, ahorrando tiempos y costes a la vez que se reducen los residuos, reduciendo aún más las emisiones netas de CO₂.

Consumo de energía optimizada: La alta resistencia de Neolith a temperaturas extremadamente altas y bajas hace que sea ideal para fachadas ventiladas. El aislamiento térmico y ventilación entre la fachada Neolith y el propio edificio, optimiza el consumo de energía del edificio considerablemente (hasta un 40%).

Garantía de 25 años: Las encimeras Neolith, tienen una garantía del fabricante de 25 años y no necesitan tratamientos de sustitución o mantenimiento frecuentes como otros materiales.

Neolith ofrece a los diseñadores, arquitectos y otros profesionales de la industria, un material que combina atractivo estético y sostenibilidad.

COMPOSICIÓN DE PRODUCTO



100% Natural: Realizado con arcillas, feldespato, sílice y óxidos minerales naturales, Neolith no emite gases tóxicos al medio ambiente cuando se expone al fuego o a temperaturas extremadamente altas.



Porosidad cercana a 0: con una porosidad de menos de 0.08%, Neolith es impermeable a la absorción, por lo que es un producto higiénico y resistente a las bacterias causantes de contraer enfermedades y provocar alergias.



100% Reciclable: Debido a su composición natural, Neolith puede ser reciclado.



Nueva Formulación 90R by Neolith: La serie ESSENTIALS incluye hasta un 90% de material reciclado en la composición de los modelos Metropolitan y Sofia Cuprum 2021.

TERRA Cocinas, Madrid (Spain)
Island and table: Himalaya Crystal Ultrasoft
Designed by: Devesa & Ajenjo





Kitchen Collection

THE NEW
CLASSTONE
BY NEOLITH®

'Classically principled, expertly executed'

Marbles, granites and quartz are the most exalted of all stones. Sophisticated, stylish and achingly cool, these materials are steeped in history, as essential to classical civilisation as they are to modern architecture.

Elevating and enriching any design, Neolith Classtone offers a contemporary yet faithful collection of natural stone patterns. With unrivalled attention to detail, richness in color and advanced performance characteristics, this collection has timeless appeal.

Available in both matte and polished finishes, the Neolith Classtone collection mimics the real material but delivers enhanced resistance qualities, which guarantee a greater degree of performance and longevity.

"Principios clásicos, ejecutados por expertos"

Los mármoles, los granitos y los cuarzos son las piedras máspreciadas. Sofisticados, elegantes y extremadamente frescos, estos materiales están cargados de historia, tan esenciales para la civilización clásica como lo son para la arquitectura moderna.

Elevando y enriqueciendo cualquier diseño, Neolith Classtone ofrece una colección contemporánea, aunque fiel, de patrones de piedra natural. Con una atención inigualable al detalle, la riqueza en color y las características avanzadas de rendimiento, esta colección tiene un atractivo atemporal.

Disponible en acabados mate y pulidos, la colección Neolith Classtone imita el material real pero ofrece cualidades técnicas mejoradas, que garantizan un mayor grado de rendimiento y longevidad.





*Private Residence, Wellington (New Zealand)
Backsplash and island: Calacatta Luxe
Designed by: Rebecca Bailey Design
Image: Kate Burton Brown*



*Private Residence, Wellington (New Zealand)
Backsplash and island: Calacatta Luxe
Designed by: Rebecca Bailey Design
Image: Kate Burton Brown*







*Private Residence, New Jersey (USA)
Kitchen countertop and island: Niagara
Image: Ishō Design*





Private Residence, Bilbao (Spain)
Island, backsplash and countertop: Abu Dhabi White
Designed by: Decocina Estudio
Image: Biderbost Photo



Casa Alcántara, Madrid (Spain)
Countertop and backsplash: Calacatta Silk
Designed by: Devesa & Ajenjo
Image: Kelly Hurd Photography





*Wright Project, Lincoln (UK)
Countertop and island: Strata Argentum
Designed by: Chiselwood
Image: Darren Chung*







Private Residence, Bogotá (Colombia)
Island, countertop and backsplash: Mont Blanc Silk
Designed by: Cocinas Nicol
Image: Carlos Vélez Photo







*Private Residence, San Diego (California)
Kitchen countertop, island, extractor hood and
backsplash: Himalaya Crystal
Designed by: Shelley Sass Designs
Image: Eddie Bojorquez*









*Cooking in The Hamptons by Jean Porsche at CASA DECOR, Madrid (Spain)
Island, backsplash and countertop: Calacatta Luxe
Flooring: Mar del Plata, Amazonico and Mont Blanc
Furniture: Mar del Plata
Designed by: Jean Porsche
Image: Felipe Scheffel*

*Private residence, Albuquerque (USA)
Countertop, backsplash and island: Whitehaven
Designed by: Ishō Design
Image: Ishō Design*







@fatimacanto's Residence, Madrid (Spain)
Island: Calacatta Luxe
Designed by: La Mirateca



Marie Daâge Store, Tournon (France)
Countertop: Mont Blanc
Design by: Frances Bailey
Image: Donna Dotan Photography









*Private Residence, Auckland (New Zealand)
Island, countertop and backsplash: Calatorao
Designed by: Armstrong Interiors
Image: Stone by Design*





Private Residence, Wellington (New Zealand)
Island: Abu Dhabi White
Designed by: Rebecca Bailey Design
Image: Kate Burton Brown



Oxfords Project, Sydney (Australia)
Island, countertop and backsplash: Calacatta Gold
Wall cladding: Calacatta Luxe
Designed by: Gavin Hepper
Image: Louise Wellington Photographer





Private Residence, Auckland (New Zealand)
Countertop, island and backsplash: Calacatta Gold Silk
Designed by: Shane George
Image: Jamie Cobel













*Private Residence, Colorado (USA)
Backsplash, Island and countertop: Himalaya Crystal Polished
Designed by: Nest out West - Cait Pappas
Image: Nest out West - Cait Pappas*





Private Residence, Barcelona (Spain)
Island, countertop and backsplash: Estuario E01 Silk
Designed by: Nou-Studios
Image: Anabel Luna





*Private residence, Columbus (USA)
Countertop: Alexandra
Image: Ishō Design*



*Private Residence, Winchester (USA)
Countertop, backsplash
and island: Calacatta Luxe
Designed by: Volnay Capital*



FUSION

NEOLITH

'The shock of the new'

The Fusion collection is the result of our designers' quest to blend traditional and contemporary. Neolith is looking to combine both classic style and emergent trends, creating a collection which showcases our conceptual creativity. These unique patterns playfully reference materials found in the natural world, with a modern twist.

Incorporating the industrial, the organic and the futuristic, the Fusion collection offers an interpretation of Neolith which will inspire, excite and entice.

"El shock de lo nuevo"

La colección Fusion es el resultado de la búsqueda de nuestros diseñadores para combinar lo tradicional y lo contemporáneo. Neolith busca el estilo clásico y las tendencias emergentes, creando una colección que muestra nuestra creatividad conceptual. Estos diseños únicos hacen referencia a los materiales encontrados en el mundo natural, con un toque moderno.

Incorporando lo industrial, lo orgánico y lo futurista, la colección Fusion ofrece una interpretación de Neolith que inspirará, entusiasmará y seducirá.



Private Residence, Milan (Italy)
Island and furniture: Basalt Black
Image by: Stosa Cucine







FUSION
NEOLITH

Private Residence, Medellín (Colombia)
Island, countertop and backsplash: Pietra Grey
Designed by: Neutra Diseño y Madera
Image: Carlos Vélez Photo



Private Residence, Park City (USA)
Island and countertop: Nero Zimbabwe Riverwashed
Designed by: Kate Lester
Image: Amy Bartlam









*Private residence, Valencia (Spain)
Countertop and island: Pietra di Luna
Designed by: Boor Studio
Image: Maria Mira*









Casacor Brazil, São Paulo (Brazil)
Countertop: Beton Silk
Designed by: Consuelo Jorge Arquitetos
Image: Fran Parente Photography



*Private Residence, Auckland (New Zealand)
Island: New York - New York Silk
Designed by: Sticks and Stones Design
Image: Katie Scott*







*Private Residence, Buenos Aires (Argentina)
Island, countertop and backsplash: Retrostone Silk
Designed by: Estudio Plök
Image: Cecilia Kelly Photography*







Private Residence, Sintra (Portugal)

Cladding: Blanco Carrara Silk

Island: Mar del Plata Slate

Designed by: Jesús Galindo

Image: Neolith Branding Team

IRON¹

NEOLITH

'The evolution of metal'

Iron behaves in a unique way - sometimes shiny and gleaming, and at other times, rusted and patinated.

Neolith's Iron surfaces deliver a singular and highly original look which celebrates the dual aspect of this material. These richly detailed designs, some subtle and others vibrant, reflect an understanding of modern aesthetic tastes.

The Iron collection mimics the real material but delivers enhanced resistance qualities, which guarantee a greater degree of performance and longevity.

"La evolución del metal"

El hierro se comporta de una manera única, al mismo tiempo brillante y reluciente, y en otros, oxidado y patinado.

Las superficies Neolith Iron ofrecen un aspecto singular y muy original que celebra los aspectos duales de este material. Estos diseños ricamente detallados, algunos sutiles y otros vibrantes, reflejan una comprensión de los gustos estéticos modernos.

La colección Iron imita al material real pero ofrece cualidades de resistencia mejoradas, que garantizan un mayor grado de rendimiento y longevidad.



*Cédric Grolet Opéra, Paris (France)
Countertop and island: Iron Grey
Design by: Michael Malapert
Image: Francois Guillemin*







*The Halyard Apartments,
Cape Town (South Africa)
Island, countertop and cladding: Iron Frost Satin
Fabricator: Marble Gallery
Designed by: MWLF*



Casa Portoro, São Paulo (Brazil)
Countertop, backsplash and island: Iron Corten Satin
Designed by: Laura Bela y Henrique Freneda
Image: Marco Pinto



*Private Residence, London (UK)
Countertop, backsplash, cladding
and island: Iron Grey Satin
Designed by: Vogue Kitchens*





COLORFEL

NEOLITH

'The ultimate definition'

Color, from the vivid to the subdued, accents everyday life. Capturing the perfect hue can be difficult, but Neolith's designers have invested heavily in research and development to create a range of high-definition, colorful surfaces.

From the subtle to the dramatic, there's something to suit all tastes. Full body, full vibrancy, full of character.

"La última definición"

El color, desde lo vivo a lo tenue, acentúa la vida cotidiana. Capturar el tono perfecto puede ser difícil, pero los diseñadores de Neolith han invertido mucho en investigación y desarrollo para crear una gama de superficies coloridas de alta definición.

Desde lo sutil a lo dramático, hay algo para todos los gustos. Todo el cuerpo, plena vitalidad, lleno de carácter.



The Springshome, Wollongong (Australia)
Countertop, backsplash and island: Just White Silk
Designed by: Concepts by Gavin Hepper
Image: mm creative co.





Private Residence, Madrid (Spain)
Countertop and backsplash: Just White Silk
Designed by: Lourdes Martínez
Image: Javier Bravo







*Private Residence, Medellín (Colombia)
Island, countertop, backsplash
and cladding: Nero Satin
Designed by: Era Arquitectura y la Casa Ideal
Image: Carlos Vélez Photo*





Private residence, Valencia (Spain)
Countertop: Avorio Satin
Designed by: Interiorisme Milian
Image: Fran Álvarez

TIMBER

NEOLITH

'The natural selections'

Natural wood, although beautiful, has always been difficult to specify for certain interior and exterior applications. Its high porosity makes it unsuitable for any environment in which there are large amounts of water and its susceptibility to staining means extra special care needs to be taken when using it as a surface.

Neolith has pioneered a faithful and hyper-realistic range of slabs which solves this problem. This means you can have wood-effect surfaces throughout the house with all the physical and mechanical advantages offered by sintered stone.

Unlike natural wood, Neolith's Timber collection requires zero maintenance or treatment to enhance its performance or improve its resistance.

This means that it can handle the rigors of everyday life without any wear and tear.

"Las selecciones naturales"

La madera natural, además de bella siempre ha sido difícil de especificar para ciertos interiores y exteriores. Su alta porosidad la hacen no apta para cualquier entorno con humedad y su susceptibilidad a mancharse requiere un cuidado especial cuando se utiliza como recubrimiento.

Neolith presenta unas tablas hiper-realistas que solucionan este problema. Esto significa que puedes instalar superficies efecto madera por toda la casa con todas las ventajas físicas y mecánicas de la piedra sinterizada.

La colección Timber de Neolith, al contrario que la madera natural, no necesita ningún mantenimiento para mejorar su rendimiento o resistencia.

¡Olvídate de desperfectos y desgaste por el uso del día a día!



@fatimacanto's Residence, Madrid (Spain)
Model: Summer Dala
Designed by: La Mirateca
Image: Bacon Studio





Private residence, Ávila (Spain)
Countertop, island and backsplash: Summer Dala
Designed by: Neolith Team
Image: Sorni Digital







SICI 2022, Valencia (Spain)
Cladding: La Bohème
Designed by: Neolith Team
Image: Bacon Studio



NEOLITH STEEL

'Bold and beautiful'

Synonymous with high strength and reliability, steel offers a clean, reassuring and sophisticated aesthetic. Its enduring popularity as a work surface in professional kitchens inspired Neolith to create the Steel collection.

One of steel's main flaws when used as a worktop is its tendency to scratch, stain and tarnish easily, which then leads to regular replacement.

Neolith answers this problem directly, offering a faithful interpretation of the metal whilst also delivering the resistant qualities of sintered stone.

Influenced by the work of top designers, including Jean Nouvel, Neolith Steel is a 'metal' which will not vary with time.

"Llamativo y bello"

Sinónimo de alta resistencia y fiabilidad, el acero ofrece un limpio, tranquilo y sofisticado aspecto. Su duradera popularidad como superficie de cocina profesional inspira a Neolith a crear la colección Steel.

Uno de los puntos débiles del acero inoxidable en encimeras es su tendencia a rayarse y ensuciarse fácilmente necesitando mucho mantenimiento.

Neolith responde a este problema directamente ofreciendo una fiel interpretación del metal con las propiedades de la piedra sinterizada.

Influenciado por los trabajos de artistas como Jean Nouvel, Neolith Steel es un "metal" que no cambia con el paso del tiempo.



*Private Residence,
Castellón (Spain)
Countertop: Metropolitan
Image: Neolith Team*





Private residence, Barcelona (Spain)
Countertop and cladding: Sofia Cuprum 2021
Designed by: Neolith Team
Image: Sorni Digital

Technical Information





Sinks

Fregaderos

Neolith conceived the kitchen world as an environment in which design and functionality coexist together with elegance and durability.

The Neolith kitchen line, provides a more comprehensive and minimalist concept incorporating **Neolith Sinks**, a kitchen sink line, made of the same material as the kitchen countertop.

Using cutting-edge techniques, the material is curved to achieve progressive drainage slopes designed to facilitate the rapid evacuation of water (in accordance with the UNE-EN 14527 standard) and also achieves resistance to temperature changes, making it durable and suitable for cleaning (in accordance with the UNE-EN 13310 standard).

Neolith Sinks, an element of extraordinary features that offers an integrated and functional kitchen concept.

Neolith concibe el mundo de la cocina como un entorno en el que conviven diseño y funcionalidad, elegancia y durabilidad.

*La línea de cocina Neolith, permite otorgar un aspecto más integral y minimalista a la cocina al incorporar la línea de fregaderos, **Neolith Sinks**, realizados en el mismo material que el utilizado en la encimera de cocina.*

Con técnicas de vanguardia se logra curvar el material hasta conseguir las pendientes de evacuación progresivas diseñadas para facilitar la rápida evacuación del agua (según la norma UNE-EN 14527) y también se consigue una resistencia a cambios de temperatura otorgando durabilidad y aptitud para la limpieza (según la norma UNE-EN 13310).

Neolith Sinks, un elemento de características extraordinarias que presenta un concepto de cocina integrado y funcional.

AVAILABLE FORMATS

FORMATOS DISPONIBLES



400 x 400 mm / 16" x 16"



BIG SIZE: 700 x 400 mm / 27 1/2" x 15 3/4"









450 x 400 mm / 18" x 16"



500 x 400 mm / 20" x 16"

AVAILABLE MODELS
 MODELOS DISPONIBLES

Arctic White Satin / Silk	
Just White Silk	
Nero Satin	
Arena Satin	
Aspen Grey Silk	
Barro Satin	
Basalt Black Satin	
Basalt Grey Satin	
Beton Silk	
Cement Satin	
Krater Riverwashed	
Mar del Plata Slate	
Mirage Silk	
Nero Zimbabwe Riverwashed	
New York - New York Silk	
Phedra Satin	
Pietra di Luna Silk	
Pietra di Osso Silk	
Pietra di Piombo Silk	
Pietra Grey Silk	
Retrostone Silk	
Shilin Silk	
Terrazo Ceppo Silk	
Wulong Silk	
Zaha Stone Silk	
Iron Copper Satin	
Iron Corten Satin	
Iron Frost Satin	
Iron Grey Satin	
La Bohème Satin	
Summer Dala	
Winter Dala	
Sofia Cuprum 2021 Steel Touch	
Metropolitan	
Blanco Carrara BC02 Silk	
Calacatta Silk	
Calacatta Gold Silk	
Calatorao Silk	
Estuario Silk	
Mont Blanc Silk	
Pulpis Silk	
Strata Argentum Riverwashed	
Abu Dhabi White	
Amazonico	
Layla	

* Colors available in stock 40x40, 45x40 and 50x40 formats: Iron Grey Satin, Iron Copper Satin, Iron Corten Satin, Arctic White Silk and Satin, Nero Satin, Barro Satin, Cement Satin, Basalt Grey Satin, Basalt Black Satin, Arena Satin, Phedra Satin, Estuario Silk and Beton Silk, Zaha Stone, Pietra di Luna Silk, Pietra di Piombo Silk, Calacatta Silk.

* Rest of the colors and finishes on demand, 30 days delivery term from order confirmation.

* Colors available in stock 730x390 format: Nero Satin, Basalt Black Satin, Arctic White Silk, Zaha Stone Silk, Calacatta Silk, Estuario Silk, Beton Silk

* Colores disponibles en stock para entrega inmediata en medida 40x40, 45x40 y 50x40: Iron Grey Satin, Iron Copper Satin, Iron Corten Satin, Nieve Satin, Arctic White Satin y Silk, Nero Satin, Barro Satin, Cement Satin, Basalt Grey Satin, Basalt Black Satin, Arena Satin, Phedra Satin, Estuario Silk y Beton Silk, Zaha Stone, Pietra di Luna Silk, Pietra di Piombo Silk, Calacatta Silk.

* Resto de colores y acabados bajo pedido, 30 días desde confirmación para entrega.

* Colores disponibles en stock 730x390: Nero Satin, Basalt Black Satin, Arctic White Silk, Zaha Stone Silk, Calacatta Silk, Estuario Silk, Beton Silk

Edges

Cantos

The bigger the radius the better it will withstand impacts but it will also show more of the base color of the slab. In areas with a high risk of impact (sinks for example) a 2 mm radius edge is recommended; it is the best option between aesthetics and durability.

The edges portrayed here can also be applied on mitered edges.

Cuanto mayor sea el radio, mejor soportará los impactos pero también se mostrará más el color base de la tabla. En áreas con un alto riesgo de impacto (por ejemplo fregaderos) se recomienda los 2 mm de canto del radio; siendo esta la mejor opción entre estética y durabilidad.

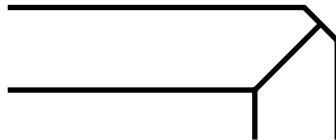
Los cantos retratados aquí, también pueden aplicarse a inglete.



STANDARD EASED EDGE
CANTO SENCILLO



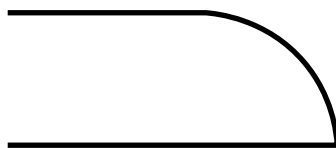
EASED EDGE TOP AND BOTTOM
CANTO SENCILLO DOBLE



MITER EDGE
CANTO A INGLETE



BOTTOM BEVEL EDGE
CANTO BISELADO INFERIOR



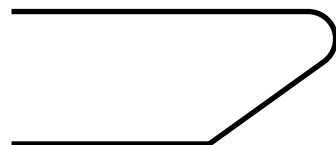
HALF-BULLNOSE EDGE 6 MM
CANTO SEMI-REDONDO 6 MM



HALF-BULLNOSE EDGE 12/20 MM
CANTO SEMI-REDONDO 12/20MM



FULL BULLNOSE EDGE 6 MM
CANTO REDONDO 6 MM



SHARKNOSE EDGE
CANTO PICO DE FLAUTA

Neolith Infinity System

Sistema de Juntas Invisibles

Neolith presents the Infinity System: a rectifying system that makes it possible to effortlessly create invisible joints with Neolith.

The edge machine is comprised of three elements. The first, which is the base of the machine, is called a guiding rule and, as the name indicates, it offers the necessary guidance to work along the edge.

The second one is formed by a set of two stoppers and is used to position the ruler before it is fixed. This set of stoppers is called the "parallel system". Lastly, the main element of the machine is called the "grinding head" and does all the grinding work.

- Ultra-resistant joints: 90% certified mechanical resistance
- Stable joints without thermal expansions
- Unchanged color joints: guaranteed UV-resistance for 30 years
- Antibacterial joints: enables easy cleaning and makes the product safe for direct contact with food

Ask your Neolith distributor for more information

Neolith presenta el Infinity System: un sistema de rectificado que permite crear juntas invisibles de Neolith sin esfuerzo.

La rectificadora simple se compone de tres conjuntos, el primero, el cual sirve de base para la máquina se denomina regla de guiado y como se deduce del nombre, este conjunto realiza la función de guiado para el correcto rectificado.

El segundo conjunto está formado por un juego de 2 guías tope, el cual se emplea para posicionar la regla antes de proceder a su fijación, este juego de guías tope reciben el nombre de sistema de paralelo. Por último tenemos el conjunto principal de la máquina, el cual se denomina cabezal de rectificado y es el encargado de realizar la operación de rectificado.

- Juntas ultrarresistentes: Resistencia mecánica certificada 90%.
- Juntas estables sin expansión térmica.
- Juntas sin cambio de color. Resistencia a los rayos UV garantizada por 30 años.
- Juntas antibacterias. Mejora la limpieza y es seguro para el contacto directo con la comida.

Pide más información a tu distribuidor de Neolith.



All about the touch

Todo por el tacto

Some of the new Neolith models aren't just about beautiful. They're much more. We are introducing special new technologies for obtaining the most realistic textures in the industry.

Thanks to our investments in cutting-edge printing technologies, special inks, and effects such as the localized brightness in parts of the design to achieve specific veins; or bas-reliefs which provide a surprising natural look and feel to the product.

From perfectly slated stone textures, veins reflecting incredible reliefs, to having the capacity of matching the design of the slab perfectly with its feel.

You will only know it's a sintered stone because it's Neolith.

En algunos de los nuevos modelos de Neolith no solo nos hemos preocupado por que sean bellos. Es mucho más. Estamos presentando nuevas tecnologías especiales para obtener las texturas más realistas de toda la industria.

Gracias a la aplicación de nuevas tecnologías de impresión y tintas especiales se han conseguido efectos como brillos localizados en partes del diseño como vetas determinadas; o bajorrelieves que aportan una naturalidad sorprendente al producto.

Desde texturas de piedra perfectamente estratificadas, venas que muestran increíbles relieves, hasta tener la capacidad de hacer coincidir el diseño de la tabla con su tacto.

Solo sabrás que es una piedra sinterizada porque es Neolith.







25-Year warranty

Garantía 25 años

Neolith Group offers a 25-year warranty on its Neolith slabs with a 12 and 20 mm thickness used to manufacture countertops. Neolith Group also offers warranty on its Neolith slabs with a 6 and 12 mm thickness used for the backsplash.

For warranty registration, please use the link in the QR code on this page. For registration you need to know the barcode of your Neolith slab. Consult your installer or kitchen shop if you do not know it.

In order for you to be provided with the services deriving from the warranty, you must have registered the warranty at the website warranty.neolith.com within a maximum period of 60 calendar days from the date of purchase indicated on your receipt.

You will need to complete all of the fields marked with an asterisk (*) and submit a receipt of purchase or other type of acceptable documental proof of purchase clearly indicating the date of purchase.



Register your warranty
Registra tu garantía

Neolith Group ofrece una garantía de 25 años en sus tablas Neolith de espesores 12 y 20 mm utilizadas para la fabricación de encimeras. También ofrece garantía para las tablas Neolith de espesores 6 y 12 mm utilizadas para el backsplash.

Para el registro de la garantía, utilice el enlace situado en el código QR de esta página. Para el registro es necesario conocer el código de barras de tu tabla de Neolith. Consulta con tu instalador o tienda de cocinas si no lo conoces.

Para que se le puedan prestar los servicios derivados de la garantía, deberá haber hecho el registro de la garantía en la página web warranty.neolith.com en un plazo máximo de 60 días naturales desde la fecha de compra indicada en la factura.

Será necesario rellenar todos los campos marcados con un asterisco () y presentar un recibo de compra u otro tipo de justificación documental aceptable de la compra en la que conste claramente la fecha de la compra.*

NSF Certification

Certificado NSF

Neolith is NSF Certified confirming that our products meet the strict standards for public health protection, and are totally suitable for contact with food.

The NSF Certification ensures consumers, retailers and regulatory bodies that Neolith has been strictly reviewed and complies with all safety, quality, sustainability and performance standards.

Neolith ha obtenido el Certificado NSF que asegura que el producto cumple con las estrictas normativas referentes a la protección de la Salud Pública, siendo totalmente apto para el contacto con alimentos.

Esta Certificación asegura a consumidores, minoristas y entes reguladores, que Neolith ha sido analizado rigurosamente y cumple con los requisitos de todos los estándares, relativos a seguridad, calidad, sostenibilidad y rendimiento.





Anne-Sophie Fashion Cooking Kitchen,
Paris (France)
Countertop: Blanco Carrara Silk
Image: François Guillemin

Neolith Gourmet

If they have chosen it, why don't you?

Professionals around the world are increasingly choosing Neolith for their dream kitchens, as it represents a material with no compromises: beauty and performance. Choose it all.

Si ellos lo han elegido, ¿a qué esperas?

Profesionales de todo el mundo eligen cada vez más Neolith para sus cocinas soñadas, ya que representa un material sin concesiones: belleza y rendimiento. Elige todo.



NEOLITH
touch.feel.live
OFFICIAL PARTNER

SPAIN



Jordi Cruz
ABaC, *Barcelona*
🌟🌟🌟 MICHELIN 2022
ATEMPO, *Barcelona*
🌟 MICHELIN 2022



Mateu Casañas, Oriol Castro y Eduard Xatruch,
EL CELLER DE CAN ROCA,
DISFRUTAR, *Barcelona*
🌟🌟🌟 MICHELIN 2022



Hermanos Roca,
EL CELLER DE CAN ROCA,
Girona
🌟🌟🌟 MICHELIN 2022



Eneko Atxa,
AZURMENDI, *Larrabetzu*
🌟🌟🌟 MICHELIN 2022



Paco Perez,
MIRAMAR, *Llançà, Girona*
🌟🌟 MICHELIN 2022



Albert Adrià,
ENIGMA, *Barcelona*
🌟 MICHELIN 2021



Begoña Rodrigo,
LA SALITA, *Valencia*
🌟 MICHELIN 2022



Jordi Artal,
CINC SENTITS, *Barcelona*
🌟🌟 MICHELIN 2022



QUIQUE DACOSTA
RESTAURANT, *Denia*
🌟🌟 MICHELIN 2022



Artur Martínez,
AÛRT, *Barcelona*
🌟 MICHELIN 2022



KARLOS
ARGUIÑANO, *TV Star*



Albert Raurich
DOS PALILLOS, *Barcelona*
🌟 MICHELIN 2022



Quim Casellas
CASAMAR, *Llafranc, Girona*
MICHELIN 2022



Rafa Zafra
ESTIMAR, *Barcelona*
MICHELIN 2022



Paco Torreblanca,
Escuela Torreblanca,
Petrer, Alicante



GASMA, *Castellón*



CONTACTO COCINA,
Madrid

REST OF EUROPE



Juan Amador,
AMADOR WIRTSHAUS &
GREISLEREI, *Viena, AT*
MICHELIN 2022



Jean Pierre Pastor
MELTEMI, *Parma, IT*
MICHELIN 2022



Italo Bassi,
CONFUSION, *Porto Cervo, IT*
MICHELIN 2022



Sebastian Frank,
Horváth, *Berlin, GE*
MICHELIN 2022



Hans van Wolde
BELUGA LOVES YOU,
Maastricht, NE
MICHELIN 2022



Marco Parizzi
PARIZZI, *Parma, IT*
MICHELIN 2022



Jan Marrees
MARREES, *Weert, NL*
MICHELIN 2022



Cédric Grolet,
Paris, FR



Pierre Sang,
Paris, FR



Sonia Peronaci
IL CANTIERE, *Milan, IT*



Kevin Thornton,
Dublin, IE



THE KITCHEN
AT CHEWTON GLEN,
New Milton, UK



Herman den Blijker
GOUD, *Rotterdam, NL*



Anne Sophie
FASHION COOKING,
Paris, FR



Alessandro
Borghese, LUSO DELLA
SEMPLICITÀ, *Milan, IT*



Rich Harris, *UK*



Holger Stromberg
KUTCHIIN, *Munich, GE*

AMERICA



GRANT ACHATZ,
Alinea, *Chicago*
MICHELIN 2022



NARDA LEPES,
Argentina



German Martitegui,
TEGUI, *Buenos Aires, AR*



Lucas Fuente,
LA OBRERIA, *Uruguay*



Hernan Montoya
CHEF MONT, *Colombia*



Anthony Vázquez
TANTA, *Buenos Aires, AR*



KEVIN GILLESPIE,
Atlanta



GASTON ACURIO, *Perú*



SERGIO PUGLIA,
Uruguay



Ennio Carota,
PASTAMORE, *Chile*



Gonzalo Aramburu,
ARAMBURU, *Buenos Aires, AR*



CULINARY
INSTITUTE OF AMERICA,
Napa



Pablo Massey, LA
PANADERIA DE PABLO,
Buenos Aires, AR



Fernando Trocca
MOSTRADOR DE STA.
TERESITA, *Uruguay*



Pedro Fernández, The
Chef is Back, *Colombia*

Cleaning and Maintenance

Limpieza y Mantenimiento

POLISHED AND ULTRASOFT FINISHES

Neolith polished and ultrasoft surfaces stand out for their aesthetic features. In order to achieve such degree of glossiness and texture, the finest raw materials and the most cutting-edge technology are employed; unlike other Neolith finishes (Satin, Riverwashed, Silk and Slate), special consideration needs to be taken when it comes to the use of chemical cleaning agents and scratch aggressions.

ACABADOS PULIDO Y ULTRASOFT

Las superficies Neolith acabado pulido y ultrasoft destacan por sus características estéticas. Para lograr este nivel de brillo y textura, se han utilizado en su producción las materias primas de mayor calidad y la tecnología más avanzada. Al contrario que con los otros acabados Neolith (Satin, Silk, Riverwashed y Slate), hay que tener en cuenta consideraciones especiales a la hora de usar algunos productos químicos sobre la encimera o acerca de su resistencia al rayado.

CLEANING PRODUCTS

SUITABLE	NOT SUITABLE
Oven cleaners	Abrasive cleaners
Degreasers	Abrasive sponges
Ammonia	Bleach
Solvents	Ferrokít
-	Hydrofluoric acid
-	Scrub cleaning creams (CIF brand)

* To clean a polished countertop, we recommend using soapy water and a damp cloth. If there are stains encrusted/dry, you have to soak the stain with a suitable detergent and wait to rub with a damp cloth.

NEVER USE: FERROKIT, an iron oxide stain remover for fabric that contains hydrofluoric acid, among other ingredients. IT WILL DAMAGE COUNTERTOPS.

* Special consideration with ceramic knives: ceramic knives may scratch Neolith's surface in every finish, the same way they scratch other surfaces of the same product category and other categories.

PRODUCTOS DE LIMPIEZA

APTO	NO APTO
Limpiadores de hornos	Limpiadores abrasivos
Desengrasantes	Esponjas abrasivas
Amoniaco	Lejía
Disolventes	Ferrokít
-	Ácido hidrófluórico
-	Limpiadores de vitrocerámica abrasivos (marca CIF)

* Para la limpieza de una encimera pulida, se recomienda utilizar agua con jabón y una bayeta húmeda. Si hay manchas incrustadas/secas, hay que empapar la mancha con el detergente adecuado y esperar para frotar con una bayeta húmeda.

NO UTILIZAR NUNCA: FERROKIT, un quitamanchas de óxido de hierro para tejidos que contiene entre otros compuestos, ácido fluorhídrico que DAÑA LAS ENCIMERAS.

* Consideración especial con los cuchillos cerámicos: Los cuchillos de cerámica pueden rayar la superficie de Neolith en todos los acabados, de la misma forma que rayan otras marcas de la misma categoría de producto y otras categorías.

NEOLITH POLISHED FINISH APPLICATIONS

SUITABLE	NOT SUITABLE
Countertop	Outdoor flooring (abrasion by dust)
Interior and exterior cladding	Interior flooring with medium or high traffic (slippery, abrasion by transit)
Interior flooring with exclusively pedestrian traffic of low intensity, not connected to the outside	Sinks (impacts, chafing)

APLICACIONES DE NEOLITH ACABADO PULIDO

APTO	NO APTO
Encimera	Pavimento exterior (Abrasión por polvo)
Revestimiento interior, exterior	Pavimento interior con tránsito medio o alto. (Resbaladizo, abrasión por tránsito)
Pavimento interior de una vivienda con tránsito exclusivamente peatonal de intensidad baja, no comunicado con el exterior	Fregaderos (Impactos, Rozaduras)

Satin, Silk, Riverwashed and Slate finishes

Acabados Satin, Silk, Riverwashed y Slate

Neolith countertops are easy to clean, as food scraps and deposited waste cannot penetrate the material, so it guarantees good hygiene. In most cases, only a damp cloth is needed for cleaning.

Stains created by food and substances generally used in kitchens (e.g. lemon juice, vinegar, olive oil, wine and coffee) are easy to remove.

Even highly aggressive cleaning agents (such as oven cleaners) do not affect the surface of Neolith.

Here are some of the substances recommended for removing stains:

Las encimeras Neolith tienen una limpieza fácil, ya que los restos de comida y residuos que se depositen, no pueden penetrar en el material, por lo que garantizan una buena higiene. Para la mayoría de los casos, sólo bastará con un paño húmedo para limpiarla.

Las manchas creadas por alimentos y sustancias generalmente usados en las cocinas (por ejemplo zumo de limón, vinagre, aceite de oliva, vino o café), son fáciles de eliminar.

Incluso los agentes de limpieza altamente agresivos (como limpiadores de horno), no afectan a la superficie Neolith.

A continuación, se indican algunas de las sustancias indicadas para eliminar las manchas:

APPLICATIONS FOR NEOLITH SATIN, SILK, RIVERWASHED AND SLATE FINISHES

TYPES OF STAINS / TIPOS DE MANCHAS	CHEMICAL PRODUCT / PRODUCTO QUÍMICO	COMMON EXAMPLES / EJEMPLOS COMUNES
Grease / Grasas	Alkaline - Solvent / Alcalino - Solvente	Detergent / Detergente
Oil / Aceite	Solvent / Solvente	Ammonia / Amoniaco
Ink / Tinta	Oxidant - Solvent / Oxidante - Solvente	Alcohol or acetone / Alcohol o acetona
Rust / Óxido, herrumbre	Acid / Ácido	Hydrochloric acid and descaling products / Sulfumán y desincrustantes
Lime / Cal	Acid / Ácido	Descaling products / Desincrustantes
Cement / Cemento	Acid / Ácido	Hydrochloric acid and descaling products / Sulfumán y desincrustantes
Wine / Vino	Alkaline / Alcalino	Ammonia or bleach / Amoniaco o lejía
Coffee / Café	Alkaline - Solvent / Alcalino - Solvente	Ammonia or bleach / Amoniaco o lejía
Rubber / Caucho	Solvent / Solvente	Alcohol or acetone / Alcohol o acetona
Plaster / Yeso	Acid / Ácido	Hydrochloric acid and descaling products / Sulfumán y desincrustantes
Candle wax / Cera de velas	Solvent / Solvente	Alcohol or acetone / Alcohol o acetona
Iodine / Yodo	Oxidant / Oxidante	Bleach / Lejía
Blood / Sangre	Oxidant / Oxidante	Bleach / Lejía
Ice cream / Helado	Alkaline / Alcalino	Detergent / Detergente
Resins / Resinas	Solvent / Solvente	Alcohol or acetone / Alcohol o acetona
Fruit juice / Jugo de frutas	Oxidant / Oxidante	Bleach / Lejía
Aluminum scratches / Viruta de aluminio	Acid / Ácido	Hydrochloric acid and descaling products / Sulfumán y desincrustantes

Neolith Gallery

The Neolith collection is composed of 58 different models that are grouped in 6 collections. Most of those models are available in more than one finish and thickness and some of them even have Bookmatch and Endmatch options.

To make sure you don't get lost in this extensive variety of possibilities with the Neolith catalog, we're providing this updated version of the already-popular Neolith Gallery where all references are included.

La colección de Neolith se compone de 58 modelos agrupados en 6 colecciones. La gran mayoría de esos modelos están disponibles en más de un acabado y espesor distinto e incluso, algunos de ellos disponen de opciones Bookmatch o Endmatch.

Para no perderse entre la gran variedad de posibilidades que ofrece el catálogo Neolith, presentamos esta versión actualizada de la ya popular Neolith Gallery donde se incluyen todas las referencias disponibles.







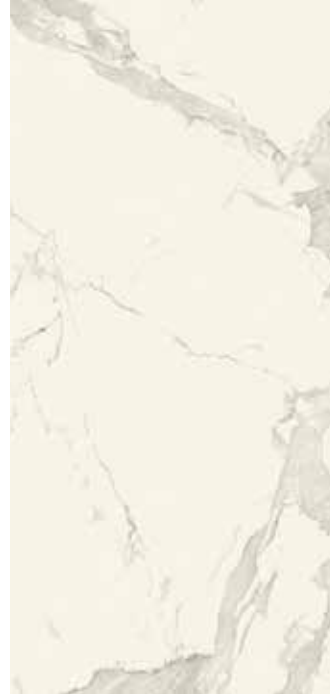
CALACATTA C01

	mm	Satin	Silk	Déc. Pol.	U.Soft	Riv/Slate
2.600x1.200	6		•	•	•	
3.600x1.200	3		•			
3.600x1.200	6					
3.200x1.500	6		•	•	•	
3.200x1.600	12		•	•	•	
	20		•	•	•	



CALACATTA C01R

	mm	Satin	Silk	Déc. Pol.	U.Soft	Riv/Slate
2.600x1.200	6		•	•	•	
3.600x1.200	3		•			
3.600x1.200	6					
3.200x1.500	6		•	•	•	
3.200x1.600	12		•	•	•	
	20		•	•	•	



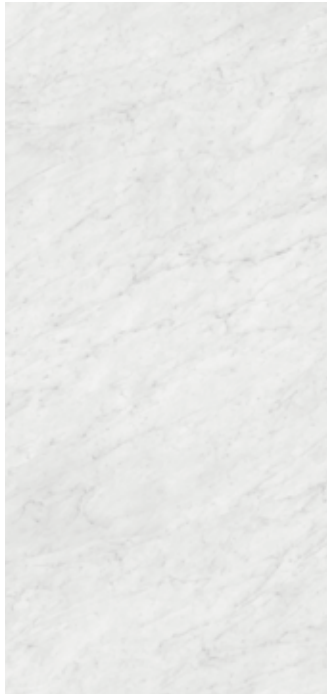
ESTUARIO E01

	mm	Satin	Silk	Déc. Pol.	U.Soft	Riv/Slate
2.600x1.200	6		•	•	•	
3.600x1.200	3		•			
3.600x1.200	6					
3.200x1.500	6		•	•	•	
3.200x1.600	12		•	•	•	
	20		•	•	•	



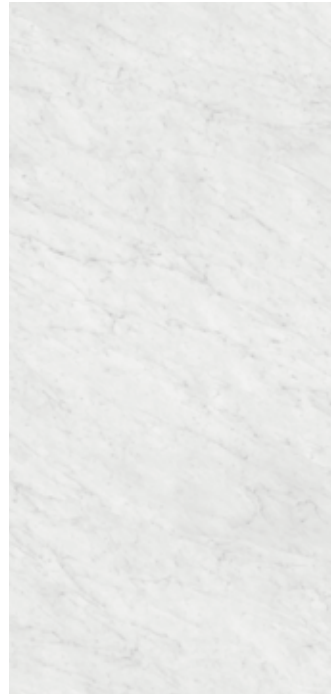
ESTUARIO E01R

	mm	Satin	Silk	Déc. Pol.	U.Soft	Riv/Slate
2.600x1.200	6		•	•	•	
3.600x1.200	3		•			
3.600x1.200	6					
3.200x1.500	6		•	•	•	
3.200x1.600	12		•	•	•	
	20		•	•	•	



BLANCO CARRARA BC2

	mm	Satin	Silk	Déc. Pol.	U.Soft	Riv/Slate
2.600x1.200	6					
3.600x1.200	3		•			
3.600x1.200	6					
3.200x1.500	6		•			
3.200x1.600	12		•			
	20					



BLANCO CARRARA BC2R

	mm	Satin	Silk	Déc. Pol.	U.Soft	Riv/Slate
2.600x1.200	6					
3.600x1.200	3		•			
3.600x1.200	6					
3.200x1.500	6		•			
3.200x1.600	12		•			
	20					



MONT BLANC

	mm	Satin	Silk	Déc. Pol.	U.Soft	Riv/Slate
2.600x1.200	6					
3.600x1.200	3		•			
3.600x1.200	6					
3.200x1.500	6		•			
3.200x1.600	12		•			
	20		•			



ABU DHABI WHITE

	mm	Satin	Silk	Déc. Pol.	U.Soft	Riv/Slate
2.600x1.200	6					
	3					
3.600x1.200	6					
3.200x1.500	6		•	•		
	12		•	•		
3.200x1.600	20		•	•		



HIMALAYA CRYSTAL

	mm	Satin	Silk	Déc. Pol.	U.Soft	Riv/Slate
2.600x1.200	6					
	3					
3.600x1.200	6					
3.200x1.500	6			•	•	
	12			•	•	
3.200x1.600	20			•	•	



CALISTA

	mm	Satin	Silk	Déc. Pol.	U.Soft	Riv/Slate
2.600x1.200	6					
	3					
3.600x1.200	6					
3.200x1.500	6			•	•	
	12			•	•	
3.200x1.600	20			•	•	



CALACATTA LUXE CL01

	mm	Satin	Silk	Déc. Pol.	U.Soft	Riv/Slate
2.600x1.200	6					
	3					
3.600x1.200	6					
3.200x1.500	6			•	•	
	12			•	•	
3.200x1.600	20			•	•	



CALACATTA LUXE CL01R

	mm	Satin	Silk	Déc. Pol.	U.Soft	Riv/Slate
2.600x1.200	6					
	3					
3.600x1.200	6					
3.200x1.500	6			•	•	
	12			•	•	
3.200x1.600	20			•	•	



New NeolEAT technology prevents growth of bacteria directly related to food hygiene.
 Nueva tecnología NeolEAT previene la proliferación de bacterias relacionadas con la higiene alimentaria.



Check with your local distributor for availability of the new Neolith models.
 Consulta con tu distribuidor local la disponibilidad de los nuevos modelos Neolith.

THE NEW
CLASSTONE
 BY NEOLITH



CALACATTA GOLD CG01

	mm	Satin	Silk	Dec. Pol.	U.Soft	Riv/Slate
2.600x1.200	6		•			
3.600x1.200	3		•			
3.600x1.200	6		•			
3.200x1.500	6		•	•	•	
3.200x1.600	12		•	•	•	
	20		•	•	•	



CALACATTA GOLD CG01R

	mm	Satin	Silk	Dec. Pol.	U.Soft	Riv/Slate
2.600x1.200	6		•			
3.600x1.200	3		•			
3.600x1.200	6		•			
3.200x1.500	6		•	•	•	
3.200x1.600	12		•	•	•	
	20		•	•	•	



ARABESQUE AR01

	mm	Satin	Silk	Dec. Pol.	U.Soft	Riv/Slate
2.600x1.200	6		•			
3.600x1.200	3		•			
3.600x1.200	6		•			
3.200x1.500	6		•	•	•	
3.200x1.600	12		•	•	•	
	20		•	•	•	



ARABESQUE AR01R

	mm	Satin	Silk	Dec. Pol.	U.Soft	Riv/Slate
2.600x1.200	6		•			
3.600x1.200	3		•			
3.600x1.200	6		•			
3.200x1.500	6		•	•	•	
3.200x1.600	12		•	•	•	
	20		•	•	•	



CALACATTA ROYALE CR01

	mm	Satin	Silk	Dec. Pol.	U.Soft	Riv/Slate
2.600x1.200	6		•			
3.600x1.200	3		•			
3.600x1.200	6		•			
3.200x1.500	6		•	•	•	
3.200x1.600	12		•	•	•	
	20		•	•	•	



CALACATTA ROYALE CR01R

	mm	Satin	Silk	Dec. Pol.	U.Soft	Riv/Slate
2.600x1.200	6		•			
3.600x1.200	3		•			
3.600x1.200	6		•			
3.200x1.500	6		•	•	•	
3.200x1.600	12		•	•	•	
	20		•	•	•	



SAN SIMONE SM01

mm	Satin	Silk	Déc. Pol.	U.Soft	Riv/Slate
2.600x1.200	6				
3.600x1.200	3				
3.600x1.200	6				
3.200x1.500	6	•	•	•	
3.200x1.600	12	•	•	•	
3.200x1.600	20	•	•	•	



SAN SIMONE SM01R

mm	Satin	Silk	Déc. Pol.	U.Soft	Riv/Slate
2.600x1.200	6				
3.600x1.200	3				
3.600x1.200	6				
3.200x1.500	6	•	•	•	
3.200x1.600	12	•	•	•	
3.200x1.600	20	•	•	•	



STRATA ARGENTUM

mm	Satin	Silk	Déc. Pol.	U.Soft	Riverw.
2.600x1.200	6				
3.600x1.200	3				•
3.600x1.200	6				
3.200x1.500	6				•
3.200x1.600	12				•
3.200x1.600	20				•



COLORADO DUNES CD01

mm	Satin	Silk	Déc. Pol.	U.Soft	Riv/Slate
2.600x1.200	6				
3.600x1.200	3				
3.600x1.200	6				
3.200x1.500	6	•	•	•	
3.200x1.600	12	•	•	•	
3.200x1.600	20	•	•	•	



COLORADO DUNES CD01R

mm	Satin	Silk	Déc. Pol.	U.Soft	Riv/Slate
2.600x1.200	6				
3.600x1.200	3				
3.600x1.200	6				
3.200x1.500	6	•	•	•	
3.200x1.600	12	•	•	•	
3.200x1.600	20	•	•	•	



PULPIS

mm	Satin	Silk	Déc. Pol.	U.Soft	Riv/Slate
2.600x1.200	6	•			
3.600x1.200	3	•			
3.600x1.200	6				
3.200x1.500	6	•			
3.200x1.600	12	•			
3.200x1.600	20	•			



New NeolEAT technology prevents growth of bacteria directly related to food hygiene.
 Nueva tecnología NeolEAT previene la proliferación de bacterias relacionadas con la higiene alimentaria.



Check with your local distributor for availability of the new Neolith models.
 Consulta con tu distribuidor local la disponibilidad de los nuevos modelos Neolith.

THE NEW
CLASSTONE
 BY NEOLITH



WHITEHAVEN WHO1

	mm	Satin	Silk	Dec. Pol.	U.Soft	Riv/Slate
2.600x1.200	6					
3.600x1.200	3					
3.600x1.200	6					
3.200x1.500	6			•	•	
3.200x1.600	12			•	•	
	20			•	•	



WHITEHAVEN WHOIR

	mm	Satin	Silk	Dec. Pol.	U.Soft	Riv/Slate
2.600x1.200	6					
3.600x1.200	3					
3.600x1.200	6					
3.200x1.500	6			•	•	
3.200x1.600	12			•	•	
	20			•	•	



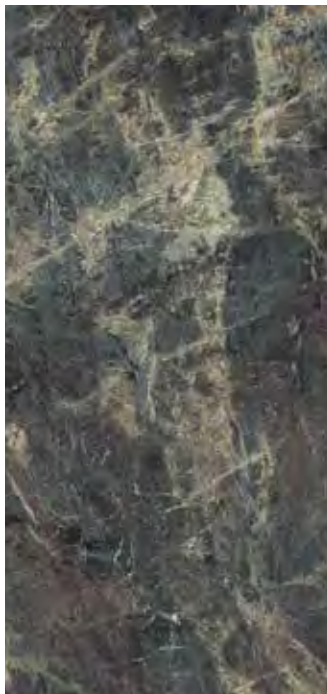
ALEXANDRA AX01

	mm	Satin	Silk *	Dec. Pol.	U.Soft	Riv/Slate
2.600x1.200	6					
3.600x1.200	3					
3.600x1.200	6					
3.200x1.500	6		•	•	•	
3.200x1.600	12		•	•	•	
	20		•	•	•	



ALEXANDRA AX01R

	mm	Satin	Silk *	Dec. Pol.	U.Soft	Riv/Slate
2.600x1.200	6					
3.600x1.200	3					
3.600x1.200	6					
3.200x1.500	6		•	•	•	
3.200x1.600	12		•	•	•	
	20		•	•	•	



AMAZONICO

	mm	Satin	Silk	Dec. Pol.	U.Soft	Slate
2.600x1.200	6					
3.600x1.200	3					
3.600x1.200	6					
3.200x1.500	6			•		•
3.200x1.600	12					•
	20					



CALATORAO

	mm	Satin	Silk	Dec. Pol.	U.Soft	Riv/Slate
2.600x1.200	6					
3.600x1.200	3		•			
3.600x1.200	6					
3.200x1.500	6		•			
3.200x1.600	12		•			
	20		•			



NIAGARA N01

	mm	Satin	Silk	Déc. Pol.	U.Soft	Riv/Slate
2.600x1.200	6					
	3					
3.600x1.200	6					
3.200x1.500	6		•	•		
	12		•	•		
3.200x1.600	20		•	•		



NIAGARA N01R

	mm	Satin	Silk	Déc. Pol.	U.Soft	Riv/Slate
2.600x1.200	6					
	3					
3.600x1.200	6					
3.200x1.500	6		•	•		
	12		•	•		
3.200x1.600	20		•	•		



LAYLA

	mm	Satin	Silk	Déc. Pol.	U.Soft	Slate
2.600x1.200	6					
	3					
3.600x1.200	6					
3.200x1.500	6			•		•
	12			•		•
3.200x1.600	20			•		•



New NeolEAT technology prevents growth of bacteria directly related to food hygiene.
 Nueva tecnología NeolEAT previene la proliferación de bacterias relacionadas con la higiene alimentaria.



Check with your local distributor for availability of the new Neolith models.
 Consulta con tu distribuidor local la disponibilidad de los nuevos modelos Neolith.



MIRAGE

	mm	Satin	Silk	Déc. Pol.	U.Soft	Riv/Slate
2.600x1.200	6					
	3					
3.600x1.200	6					
3.200x1.500	6		•			
	12		•			
3.200x1.600	20					



PIETRA DI OSSO

	mm	Satin	Silk	Déc. Pol.	U.Soft	Riv/Slate
2.600x1.200	6					
	3		•			
3.600x1.200	6					
3.200x1.500	6		•			
	12		•			
3.200x1.600	20		•			



ARENA

	mm	Satin	Silk	Déc. Pol.	U.Soft	Riv/Slate
2.600x1.200	6		•			
	3		•			
3.600x1.200	6					
3.200x1.500	6		•			
	12		•			
3.200x1.600	20		•			



SHILIN

	mm	Satin	Silk	Déc. Pol.	U.Soft	Slate
2.600x1.200	6					
	3					
3.600x1.200	6					
3.200x1.500	6					•
	12					•
3.200x1.600	20					•



RETROSTONE

	mm	Satin	Silk	Déc. Pol.	U.Soft	Riv/Slate
2.600x1.200	6					
	3					
3.600x1.200	6					
3.200x1.500	6		•			
	12		•			
3.200x1.600	20		•			



PIETRA DI LUNA

	mm	Satin	Silk	Déc. Pol.	U.Soft	Riv/Slate
2.600x1.200	6		•			
	3		•			
3.600x1.200	6					
3.200x1.500	6		•			
	12		•			
3.200x1.600	20		•			



TERRAZZO CEPPO

	mm	Satin	Silk	Déc. Pol.	U.Soft	Riv/Slate
2.600x1.200	6					
	3					
3.600x1.200	6					
3.200x1.500	6		•			
	12		•			
3.200x1.600	20					

*Pietra di Osso in 20 mm is only available in Spain
 *Pietra di Osso en 20 mm está disponible sólo en España



NEW YORK-NEW YORK

	mm	Satin	Silk	Déc. Pol.	U.Soft	Riv/Slate
2.600x1.200	6		•			
3.600x1.200	3		•			
3.600x1.200	6					
3.200x1.500	6		•			
3.200x1.600	12		•			
3.200x1.600	20		•			



WULONG

	mm	Satin	Silk	Déc. Pol.	U.Soft	Slate
2.600x1.200	6					
3.600x1.200	3					
3.600x1.200	6					
3.200x1.500	6					•
3.200x1.600	12					•
3.200x1.600	20					•



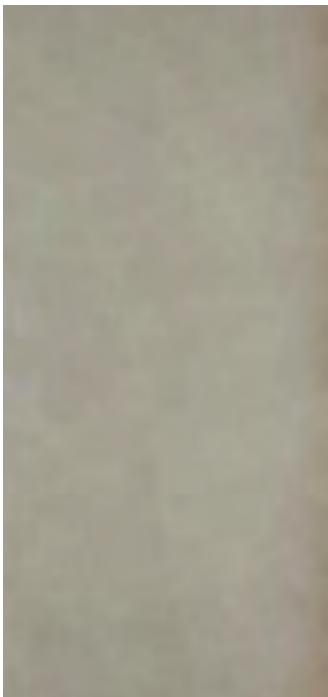
PIETRA DI PIOMBO

	mm	Satin	Silk	Déc. Pol.	U.Soft	Riv/Slate
2.600x1.200	6		•			
3.600x1.200	3		•			
3.600x1.200	6					
3.200x1.500	6		•			
3.200x1.600	12		•			
3.200x1.600	20		•			



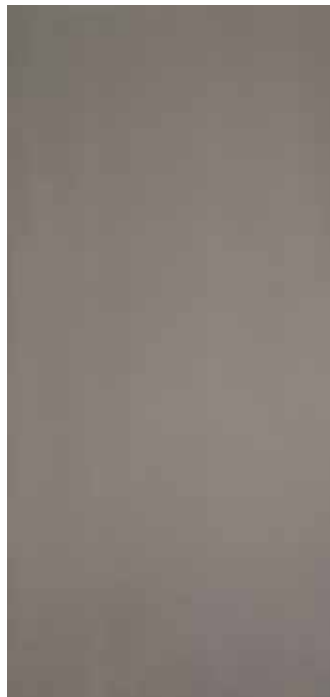
PIETRA GREY

	mm	Satin	Silk	Déc. Pol.	U.Soft	Riv/Slate
2.600x1.200	6					
3.600x1.200	3					
3.600x1.200	6					
3.200x1.500	6		•			
3.200x1.600	12		•			
3.200x1.600	20					



PHEDRA

	mm	Satin	Silk	Déc. Pol.	U.Soft	Riv/Slate
2.600x1.200	6	•				
3.600x1.200	3	•				
3.600x1.200	6					
3.200x1.500	6	•				
3.200x1.600	12	•				
3.200x1.600	20					



CEMENT

	mm	Satin	Silk	Déc. Pol.	U.Soft	Riv/Slate
2.600x1.200	6	•				
3.600x1.200	3	•				
3.600x1.200	6					
3.200x1.500	6	•				
3.200x1.600	12	•				
3.200x1.600	20	•				



BARRO

	mm	Satin	Silk	Déc. Pol.	U.Soft	Riv/Slate
2.600x1.200	6	•				
3.600x1.200	3	•				
3.600x1.200	6					
3.200x1.500	6	•				
3.200x1.600	12	•				
3.200x1.600	20	•				

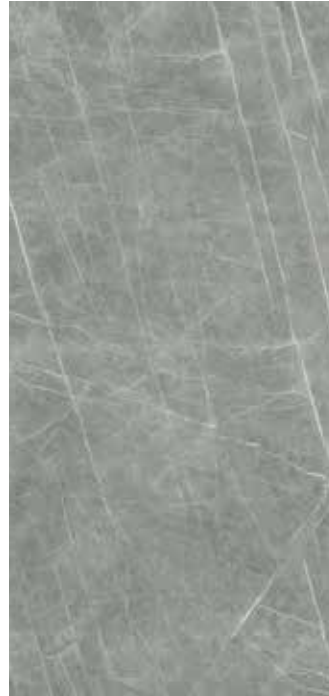


New NeolEAT technology prevents growth of bacteria directly related to food hygiene.
 Nueva tecnología NeolEAT previene la proliferación de bacterias relacionadas con la higiene alimentaria.



BETON

	mm	Satin	Silk	Dec. Pol.	U.Soft	Riverw.
2.600x1.200	6		•			•
	3		•			
3.600x1.200	6		•			
3.200x1.500	6		•			•
	12		•			
3.200x1.600	20		•			



ZAHA STONE

	mm	Satin	Silk	Dec. Pol.	U.Soft	Riv/Slate
2.600x1.200	6		•			
	3		•			
3.600x1.200	6		•			
3.200x1.500	6		•			
	12		•			
3.200x1.600	20		•			



MAR DEL PLATA

	mm	Satin	Silk	Dec. Pol.	U.Soft	Slate
2.600x1.200	6					
	3					
3.600x1.200	6					
3.200x1.500	6					•
	12					•
3.200x1.600	20					



BASALT GREY

	mm	Satin	Silk	Dec. Pol.	U.Soft	Riv/Slate
2.600x1.200	6	•				
	3	•				
3.600x1.200	6	•				
3.200x1.500	6	•				
	12	•				
3.200x1.600	20	•				



ASPEN GREY

mm	Satin	Silk	Déc. Pol.	U.Soft	Riv/Slate
2.600x1.200	6				
3.600x1.200	3	•			
3.600x1.200	6				
3.200x1.500	6	•			
3.200x1.600	12	•			
	20	•			



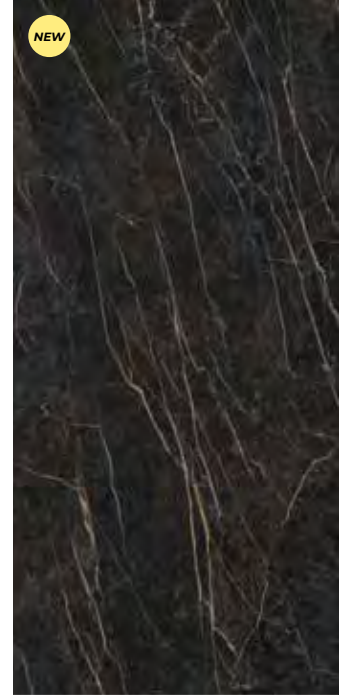
KRATER

mm	Satin	Silk	Déc. Pol.	U.Soft	Riverw.
2.600x1.200	6				
3.600x1.200	3				
3.600x1.200	6				
3.200x1.500	6				•
3.200x1.600	12				•
	20				



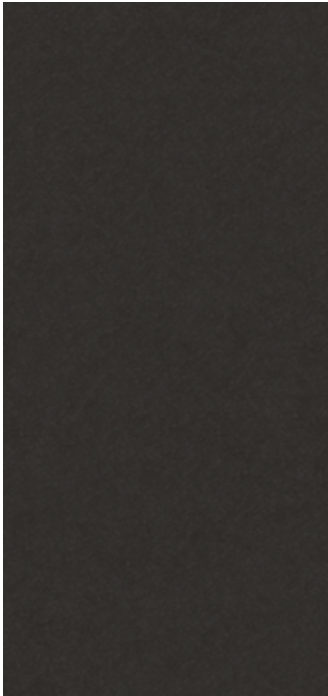
PIERRE BLEUE

mm	Satin	Silk	Déc. Pol.	U.Soft	Riv/Slate
2.600x1.200	6				
3.600x1.200	3				
3.600x1.200	6				
3.200x1.500	6	•			
3.200x1.600	12				
	20				



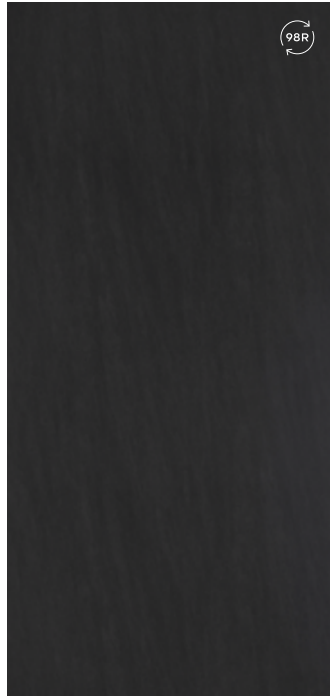
BLACK OBSESSION

mm	Satin	Silk	Déc. Pol.	U.Soft	Riv/Slate
2.600x1.200	6				
3.600x1.200	3				
3.600x1.200	6				
3.200x1.500	6	•			
3.200x1.600	12	•			
	20	•			



NERO ZIMBABWE

mm	Satin	Silk	Déc. Pol.	U.Soft	Riverw.
2.600x1.200	6				•
3.600x1.200	3				•
3.600x1.200	6				
3.200x1.500	6				•
3.200x1.600	12				•
	20				•



BASALT BLACK

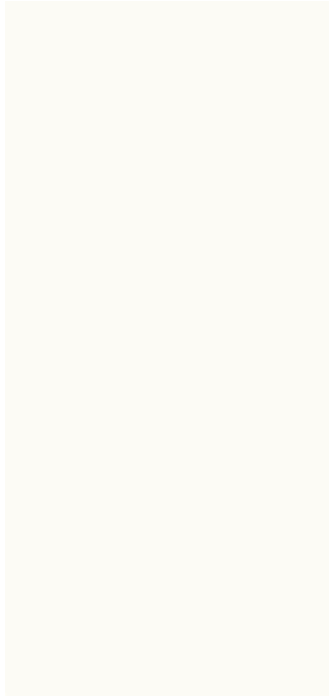
mm	Satin	Silk	Déc. Pol.	U.Soft	Riv/Slate
2.600x1.200	6	•			
3.600x1.200	3	•			
3.600x1.200	6	•			
3.200x1.500	6	•			
3.200x1.600	12	•			
	20	•			



New formulation with up to 98% recycled material in the composition of Neolith slabs
 Nueva formulación con hasta un 98% de material reciclado en la composición de las tablas de Neolith

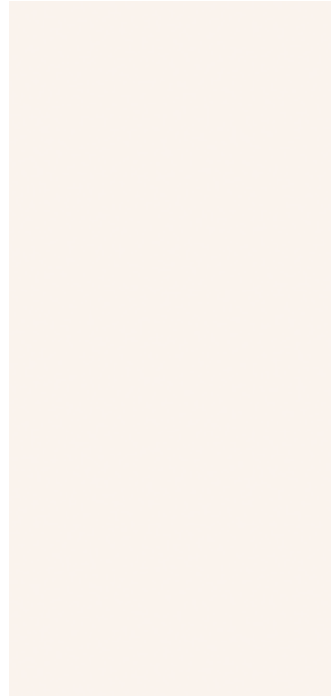


Check with your local distributor for availability of the new Neolith models.
 Consulta con tu distribuidor local la disponibilidad de los nuevos modelos Neolith.



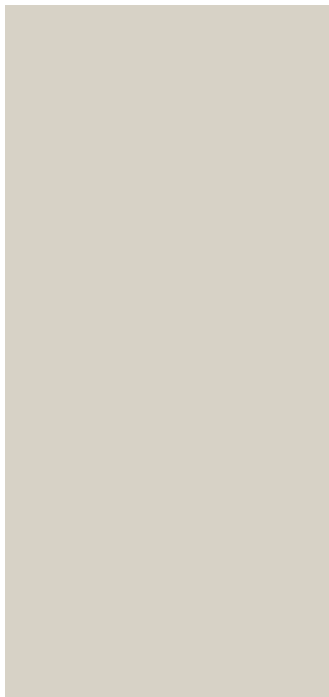
ARCTIC WHITE

	mm	Satin	Silk	Nanotech Pol.	Riv/Slate
2.600x1.200	6		•	•	
	3	•			
3.600x1.200	6	•			
3.200x1.500	6	•	•	•	
	12	•	•	•	
3.200x1.600	20		•	•	



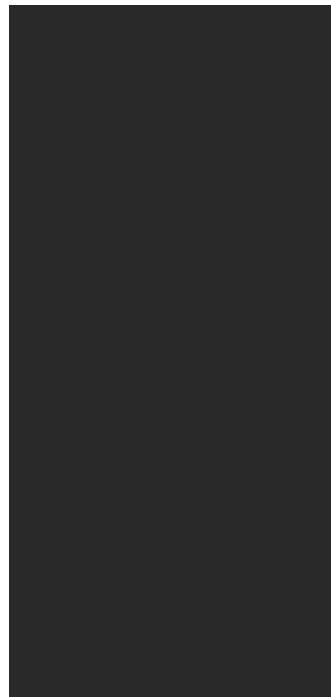
JUST WHITE

	mm	Satin	Silk	Dec. Pol.	U.Soft	Riv/Slate
2.600x1.200	6					
	3		•			
3.600x1.200	6		•			
3.200x1.500	6					
	12		•			
3.200x1.600	20		•			



PERLA

	mm	Satin	Silk	Dec. Pol.	U.Soft	Riv/Slate
2.600x1.200	6					
	3	•				
3.600x1.200	6	•				
3.200x1.500	6					
	12					
3.200x1.600	20					



NERO

	mm	Satin	Silk	Dec. Pol.	U.Soft	Riv/Slate
2.600x1.200	6	•				
	3	•				
3.600x1.200	6	•				
3.200x1.500	6	•				
	12	•				
3.200x1.600	20	•				

All Colorfeel models available in Polished finish are Nanotech Polished
Todos los modelos Colorfeel disponibles en acabado pulido son Nanotech Polished.



IRON FROST

	mm	Satin	Silk	Déc. Pol.	U.Soft	Riv/Slate
2.600x1.200	6					
3.600x1.200	3	•				
3.600x1.200	6					
3.200x1.500	6	•				
3.200x1.600	12	•				
	20					



IRON COPPER

	mm	Satin	Silk	Déc. Pol.	U.Soft	Riv/Slate
2.600x1.200	6					
3.600x1.200	3	•				
3.600x1.200	6					
3.200x1.500	6	•				
3.200x1.600	12	•				
	20					



IRON CORTEN

	mm	Satin	Silk	Déc. Pol.	U.Soft	Riv/Slate
2.600x1.200	6					
3.600x1.200	3	•				
3.600x1.200	6					
3.200x1.500	6	•				
3.200x1.600	12	•				
	20					



IRON GREY

	mm	Satin	Silk	Déc. Pol.	U.Soft	Riv/Slate
2.600x1.200	6					
3.600x1.200	3	•				
3.600x1.200	6					
3.200x1.500	6	•				
3.200x1.600	12	•				
	20					



LA BOHÈME B01*

	mm	Satin	Silk	dec. Pol.	U.Soft	Riv/Slate
2.600x1.200	6					
	3					
3.600x1.200	6					
3.200x1.500	6	•				
	12					
3.200x1.600	20	•				



SUMMER DALA

	mm	Satin	Silk	dec. Pol.	U.Soft	Riv/Slate
2.600x1.200	6					
	3					
3.600x1.200	6					
3.200x1.500	6		•			
	12					
3.200x1.600	20		•			



WINTER DALA

	mm	Satin	Silk	dec. Pol.	U.Soft	Riv/Slate
2.600x1.200	6					
	3					
3.600x1.200	6					
3.200x1.500	6		•			
	12					
3.200x1.600	20		•			

TIMBER
NEOLITH

* La Bohème Special Finish
* Acabado especial La Bohème



SOFIA CUPRUM 2021

	mm	Satin	Steel Touch	U.Soft	Riv/Slate
2.600x1.200	6				
	3				
3.600x1.200	6				
3.200x1.500	6		•		
	12				
3.200x1.600	20		•		



SOFIA CUPRUM 2021

	mm	Satin	Steel Touch	U.Soft	Riv/Slate
2.600x1.200	6				
	3				
3.600x1.200	6				
3.200x1.500	6		•		
	12				
3.200x1.600	20		•		

NEOLITH
STEEL

Sofia Cuprum 2021 & Metropolitan
available in Steel Touch Finish

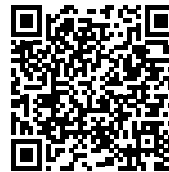
Sofia Cuprum 2021 y Metropolitan
disponibles en acabado Steel
Touch



NEOL EAT
TECHNOLOGY

New NeolEAT technology prevents growth of bacteria
directly related to food hygiene.
Nueva tecnología NeolEAT previene la proliferación de
bacterias relacionadas con la higiene alimentaria.

More information about NeolEAT Technology.
Más información sobre la Tecnología NeolEAT.



98R

New formulation with up to 98% recycled material in
the composition of Neolith slabs
Nueva formulación con hasta un 98% de material
reciclado en la composición de las tablas de Neolith

More information about 98R Technology.
Más información sobre la Tecnología 98R.

Models only available for projects

Modelos solo disponibles para proyectos

Starting from 4,000 m² (43,000 sqft) for 3 & 6 mm, 3,000 m² (32,300 sqft) for 12 mm and 2,000 m² (21,500 sqft) for 20 mm thickness, Neolith makes available a series of different models to choose from large scale projects.

Ask your nearest distributor for more information.

A partir de 4.000 m² para 3 y 6 mm y 3.000 m² para 12 mm y 2.000 m² para 20 mm de espesor, Neolith tiene disponibles una serie de modelos distintos para elegir para grandes proyectos.

Consulta a tu distribuidor para más información.



Scan the following QR code to see the special models available for your projects.

Para ver los modelos especiales disponibles, escanea el siguiente código QR.

Bookmatch & Endmatch

Some Neolith models can be presented with a Bookmatched effect (mirror effect) the same way the natural marble can be directly extracted from the quarries. There is a Reverse option (referred to with an "R") for each color in order to create Bookmatched options.

The Endmatch is a very special feature used in Calacatta, Calacatta Gold and Blando Carrara models. Using the same slab and just turning it 180°, it's possible to obtain continuing vein with an endless pattern.

Algunos modelos Neolith permiten la posibilidad de presentarse con efecto Bookmatch (efecto espejo) de la misma forma que el mármol natural es directamente extraído de una cantera. Para cada modelo se ha creado una versión reversa (marcada con "R") para presentar efectos Bookmatched.

El Endmatch es una característica muy especial que tienen los diseños de los modelos Calacatta, Calacatta Gold y Blanco Carrara. Usando la misma tabla, sólo girándola 180°, puede obtenerse un patrón de vena continua sin fin.

ESTUARIO E01 BOOKMATCH



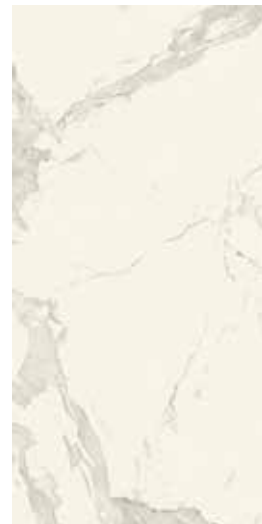
Estuario E01



Estuario E01R



Estuario E01



Estuario E01R



Estuario E01

CALACATTA GOLD BOOKMATCH



Calacatta Gold CG01



Calacatta Gold CG01R



Calacatta Gold CG01



Calacatta Gold CG01R



Calacatta Gold CG01

CALACATTA GOLD ENDMATCH



Calacatta Gold CG01



Calacatta Gold CG01



Calacatta Gold CG01



Calacatta Gold CG01



Calacatta Gold CG01

CALACATTA ROYALE BOOKMATCH



Calacatta Royale CR01



Calacatta Royale CR01R



Calacatta Royale CR01

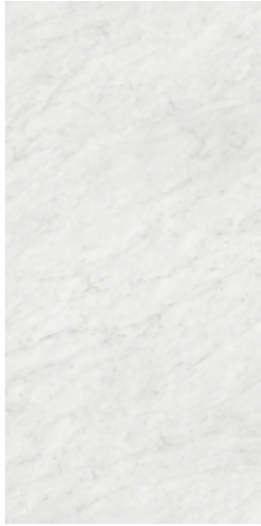


Calacatta Royale CR01R

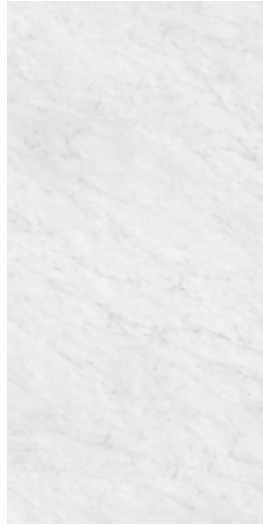


Calacatta Royale CR01

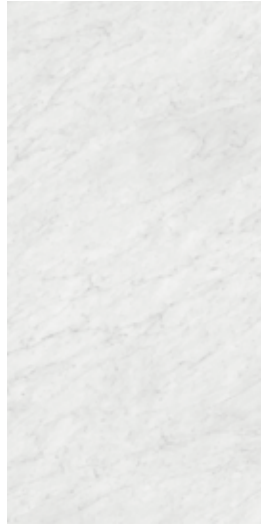
BLANCO CARRARA BOOKMATCH



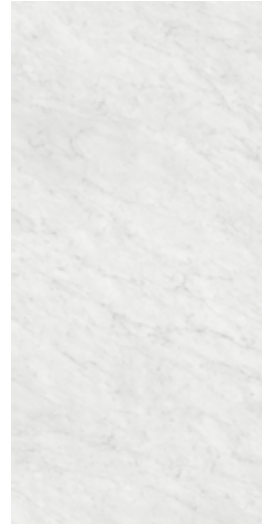
Blanco Carrara BC02



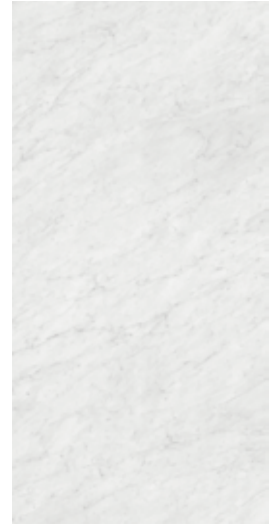
Blanco Carrara BC02R



Blanco Carrara BC02

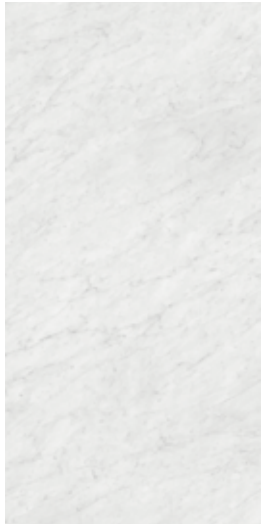


Blanco Carrara BC02R

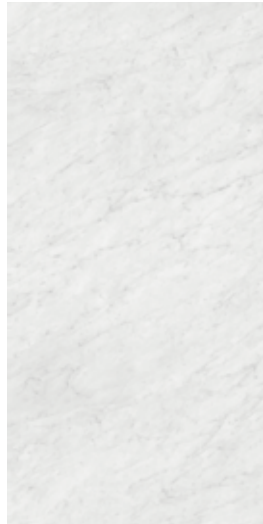


Blanco Carrara BC02

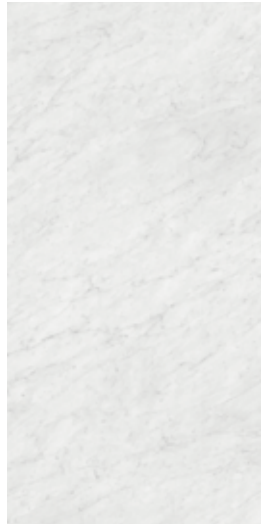
BLANCO CARRARA BC02 ENDMATCH



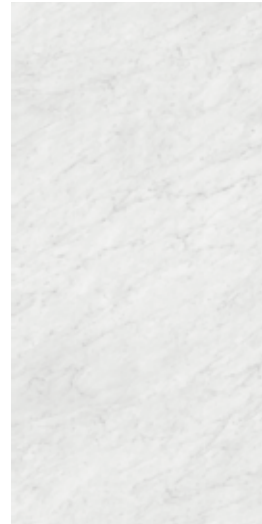
Blanco Carrara BC02



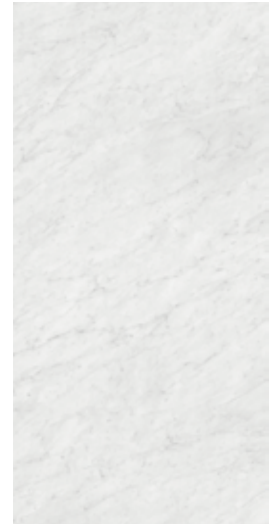
Blanco Carrara BC02 ↻



Blanco Carrara BC02



Blanco Carrara BC02 ↻



Blanco Carrara BC02

CALACATTA LUXE BOOKMATCH



Calacatta Luxe CL01



Calacatta Luxe CL01R



Calacatta Luxe CL01



Calacatta Luxe CL01R



Calacatta Luxe CL01

CALACATTA BOOKMATCH



Calacatta C01R



Calacatta C01



Calacatta C01R



Calacatta C01



Calacatta C01R

CALACATTA ENDMATCH



Calacatta C01



Calacatta C01



Calacatta C01



Calacatta C01



Calacatta C01

ARABESQUE BOOKMATCH



Arabesque AR01



Arabesque AR01R



Arabesque AR01



Arabesque AR01R



Arabesque AR01

ALEXANDRA BOOKMATCH



Alexandra AX01



Alexandra AX01R



Alexandra AX01



Alexandra AX01R



Alexandra AX01

WHITEHAVEN BOOKMATCH



Whitehaven WH01



Whitehaven WH01R



Whitehaven WH01



Whitehaven WH01R



Whitehaven WH01

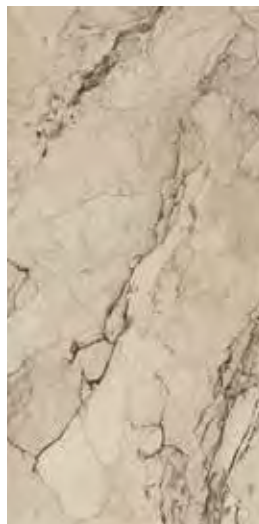
COLORADO DUNES BOOKMATCH



Colorado Dunes CD01



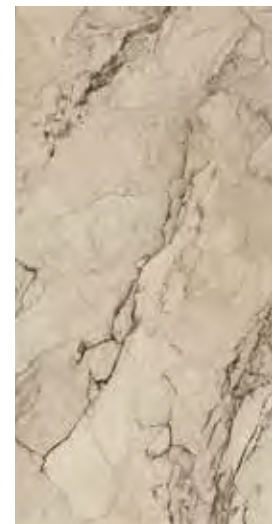
Colorado Dunes CD01R



Colorado Dunes CD01



Colorado Dunes CD01R



Colorado Dunes CD01

SAN SIMONE BOOKMATCH



San Simone SM01



San Simone SM01R



San Simone SM01



San Simone SM01R



San Simone SM01

NIAGARA BOOKMATCH



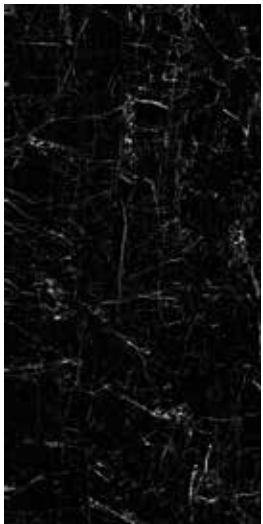
Niagara NG01



Niagara NG01R



Niagara NG01



Niagara NG01R



Niagara NG01

Design variants in 6mm

Variantes de diseño en 6mm

To avoid the repetition of design in some Neolith colors with a 6 mm thickness, variants have been created which will be randomly sent once these colors are ordered without being able to choose any specific design.

Para evitar la repetición de diseño en algunos modelos Neolith de 6 mm de espesor, se han creado variantes que se enviarán de forma aleatoria, en los pedidos de estos colores, sin la posibilidad de elegir el diseño.

ABU DHABI WHITE



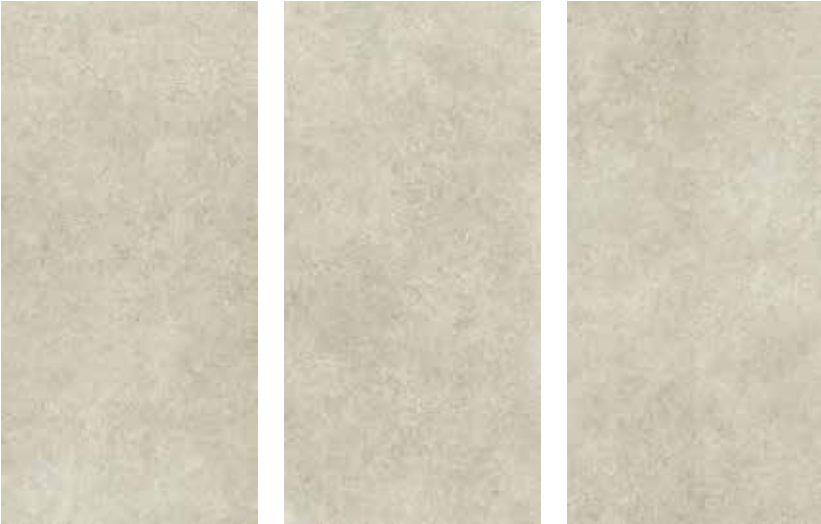
HIMALAYA CRYSTAL



MONT BLANC



SHILIN



RETROSTONE



STRATA ARGENTUM



SUMMER DALA



MIRAGE



WINTER DALA



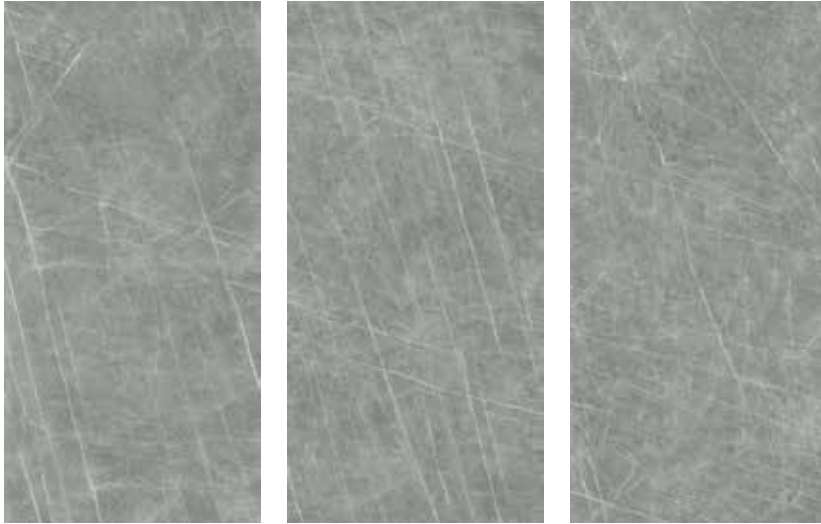
BETON



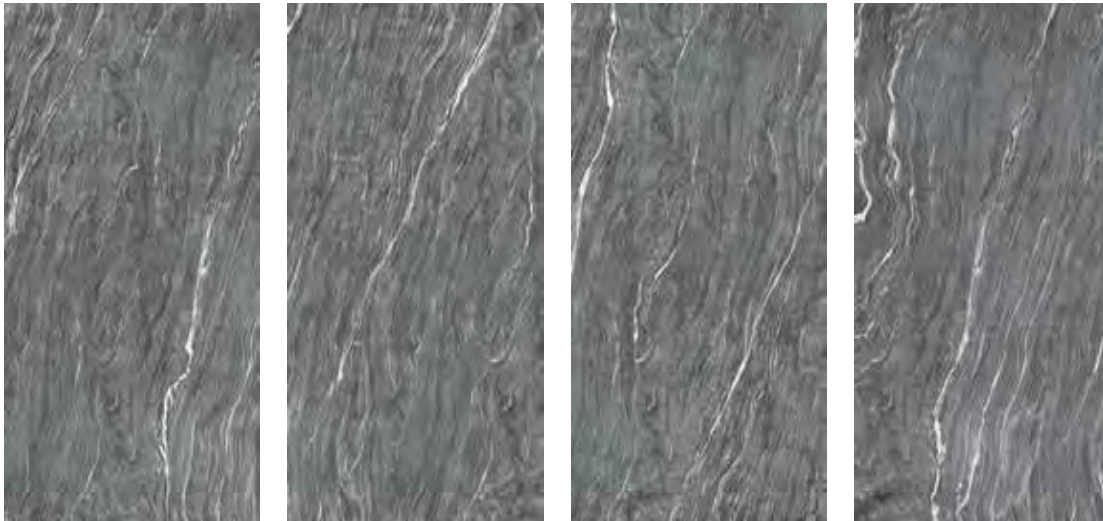
NEW YORK - NEW YORK



ZAHA STONE



MAR DEL PLATA



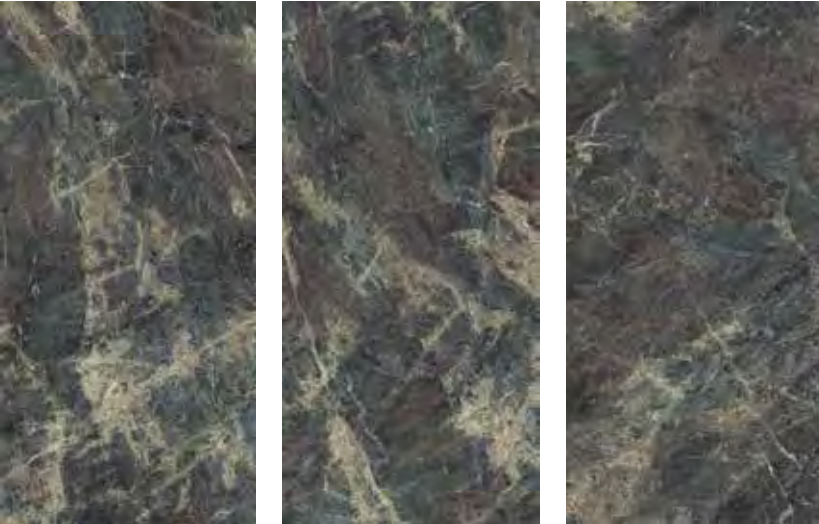
ASPEN GREY



WULONG



AMAZONICO



KRATER



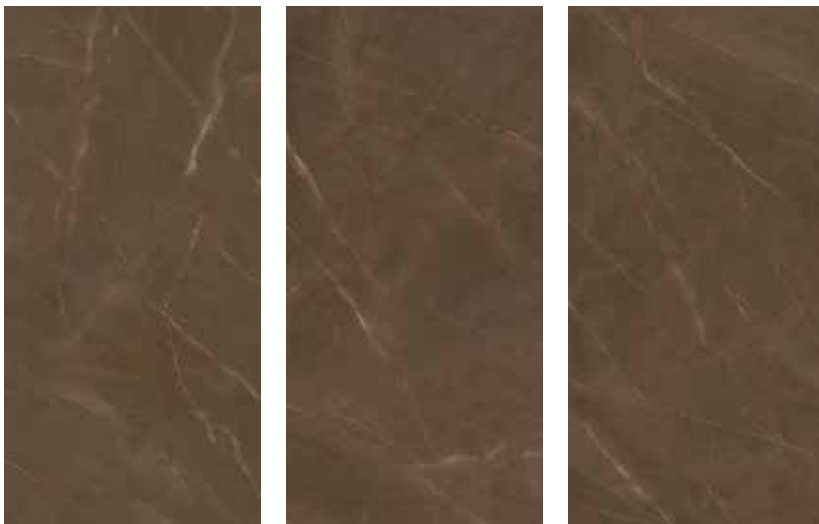
LAYLA



CALATORAO



PULPIS



METROPOLITAN



SOFIA CUPRUM 2021



GENERAL SUMMARY

RESUMEN GENERAL

This table may be updated at any time. Please check Neolith.com to get the latest version.
Esta tabla puede tener actualizaciones en cualquier momento. Por favor consultar en Neolith.com para descargar la última versión.

NEOLITH

		3200 x 1600 mm					3200 x 1500 mm					3600 x 1200 mm			2600 x 1200 mm						
		12 and 20 mm					6 mm					3 and 6 mm			6 mm						
		Finishes available																			
Color		Satin	Silk	Décor Polished	U.Soft	River.	Slate	Satin	Silk	Décor Polished	U.Soft	River.	Slate	Satin	Silk	River.	Satin	Silk	Décor Polished	U.Soft	River.
COLORFEE	Arctic White	12	20/12	20/12 ^N				6	6	6 ^N				6/3				6	6 ^N		
	Just White		20/12					6							3						
	Nero	20/12						6						3			6				
	Perla													6/3							
FUSION NEOLITH	Arena	12						6						3			6				
	Aspen Grey		20/12						6						3						
	Barro	20/12						6						3			6				
	Basalt Black	20/12						6						6/3			6				
	Basalt Grey	20/12						6						6/3			6				
	Beton		20/12						6			6			3			6			6
	Black Obsession		20/12						6												
	Cement	20/12						6							3			6			
	Krater					12							6								
	Mar del Plata						12						6								
	Mirage		12						6												
	Nero Zimbabwe					20/12						6				3					6
	New York-New York		20/12						6						3						
	Phedra	12						6							3			6			
	Pierre Bleue								6												
	Pietra Grey		12						6												
	Pietra di Luna		20/12						6						3			6			
	Pietra di Osso		20/12						6						3						
	Pietra di Piombo		20/12						6						3						
	Retrostone		20/12						6												
Shilin						20/12							6								
Terrazo Ceppo		12						6													
Wulong						20/12							6								
Zaha Stone		20/12						6						3			6				
IRON NEOLITH	Iron Copper	12						6						3			6				
	Iron Corten	20/12						6						6/3			6				
	Iron Frost	12						6						3							
	Iron Grey	20/12						6						3			6				
TIMBER NEOLITH	La Bohème B01	12						6													
	Summer Dala		12					6													
	Winter Dala		12					6													
THE NEW CLASSTONE	Abu Dhabi White		20/12	12				6	6												
	Alexandra AX01/AX01R		20/12	20/12	20/12			6	6	6											
	Amazonico					12			6			6									
	Arabesque AR01/AR01R		20/12	20/12	20/12			6	6	6											
	Blanco Carrara BC02/B02R		12					6						3							
	Calacatta C01/C01R		20/12	20/12	20/12			6	6	6				3			6	6	6		
	Calacatta Gold CG01/CG01R		12	12	12			6	6	6				3							
	Calacatta Luxe CL01/CL01R			12	12				6	6											
	Calacatta Royale CR01/CR01R		20/12	20/12	20/12			6	6	6											
	Calatorao		20/12					6							3						
	Calista			20/12	20/12				6	6											
	Colorado Dunes CD01/CD01R		20/12	20/12	20/12				6	6	6										
	Estatuario E01/E01R		20/12	20/12	20/12				6	6	6				3			6	6	6	
	Himalaya Crystal			20/12	20/12				6	6											
	Layla			20/12			20/12		6				6								
	Mont Blanc		20/12						6						3						
	Niagara NG01/NG01R		20/12	20/12					6	6											
	Pulpis		12						6						3			6			
	San Simone SM01/SM01R		20/12	20/12	20/12				6	6	6										
	Strata Argentum						12						6			3					
Whitehaven WH01/WH01R			20/12	20/12					6	6											
STEEL NEOLITH	Metropolitan		20/12 ST						6 ST												
	Sofia Cuprum 2021		20/12 ST						6 ST												

ST: Steel Touch Finish (Metropolitan & Sofia Cuprum 2021)

^N: NanoTech Polished (Arctic White)

The effective length of the slabs in the Décor Polished colors of the Classtone Collection is 3,170 mm instead of 3,200 mm.
La longitud efectiva de las tablas en los colores Décor Polished de la colección Classtone es de 3.170 mm en lugar de 3.200 mm.

Colors Basalt Black, Basalt Grey, Arctic White and Nero present an improved version of the Satin finish that achieves better surface properties without changing the appearance.

Los colores Basalt Black, Basalt Grey, Arctic White y Nero presentan una versión mejorada del acabado Satin que consigue unas mejores propiedades en la superficie sin cambiar el aspecto.

● New color 2022
Check availability with the local distributor
Color nuevo 2022
Consulta la disponibilidad con tu distribuidor

NEOLITH
touch.feel.live

RESPONSIBLE TEAM /
EQUIPO RESPONSABLE
Neolith Branding Team

DESIGN /
DISEÑO
Neolith Team

PRINTS /
IMPRIME
Impressa. Artes Gráficas

TRANSLATES/
TRADUCE
Overseas Translations

Paper made with fibers from
responsibly managed forests
and certified with the European
eco-label.

*Papel fabricado con fibras
provenientes de bosques
gestionados de forma responsable
y certificado con la etiqueta
ecológica europea.*



January 2023 Issue